

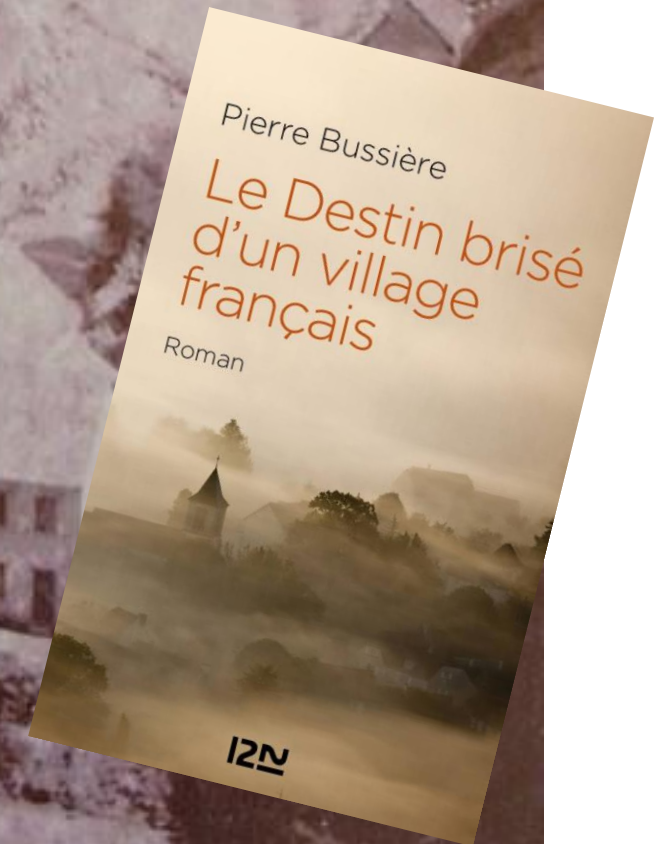


**LA PEGUIERE**  
**ANCIEN HAMEAU DE L'EPINE**  
**ABANDONNE AU DEBUT DU *XX*<sup>ème</sup>**  
***SIECLE***

**UN « CHAUDUN » EPINOIS ?**

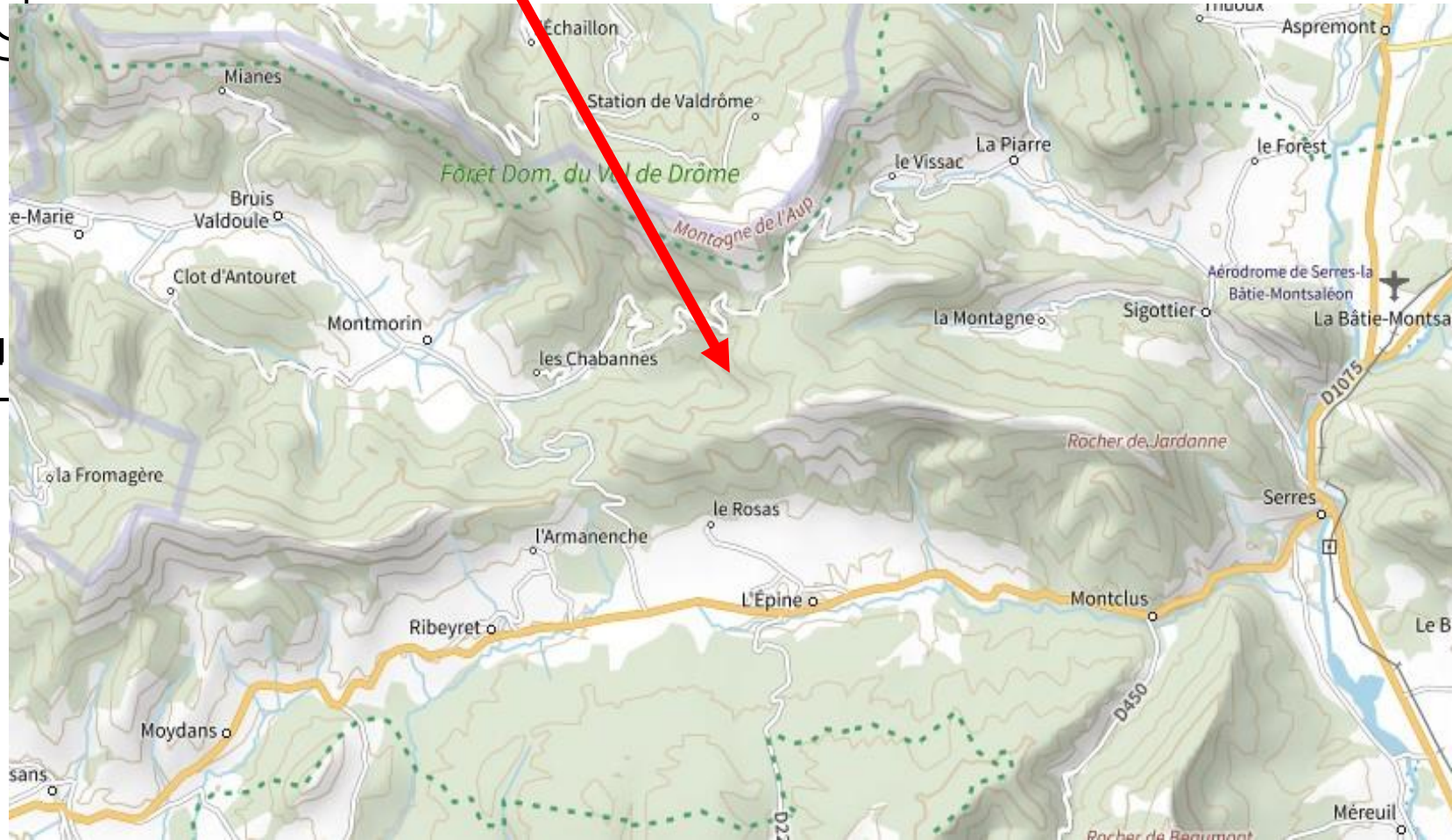
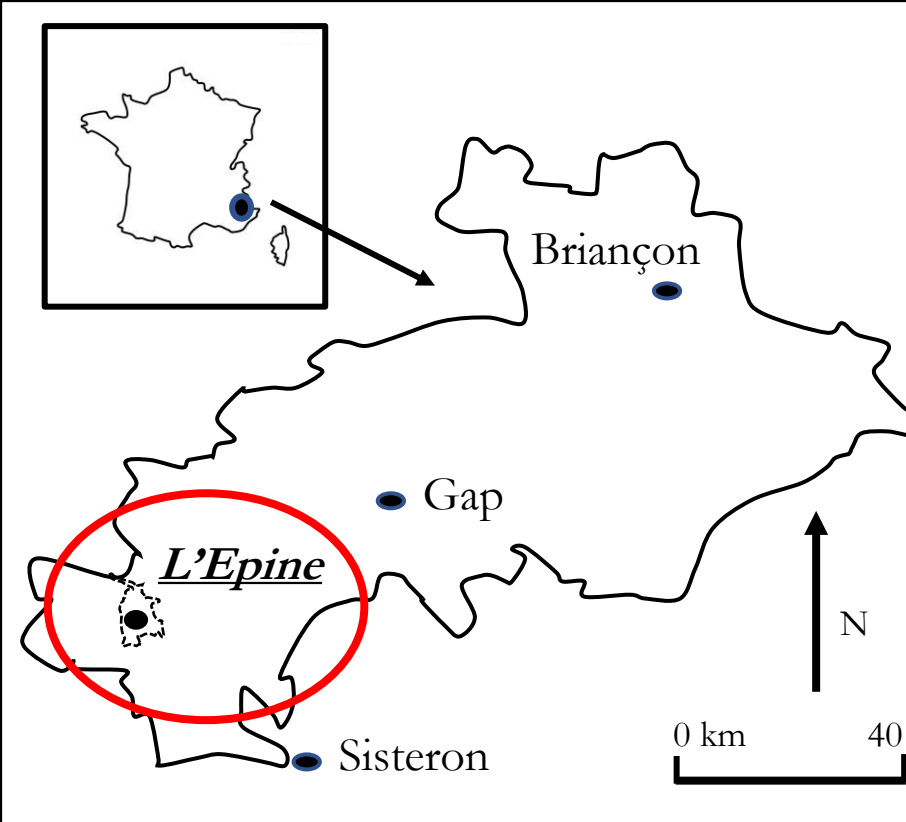
# POURQUOI UN « CHAUDUN » EPINOIS ?

**LE HAMEAU DE LA PÉGUIÈRE EST VENDU  
PAR SES DERNIERS HABITANTS EN 1906**

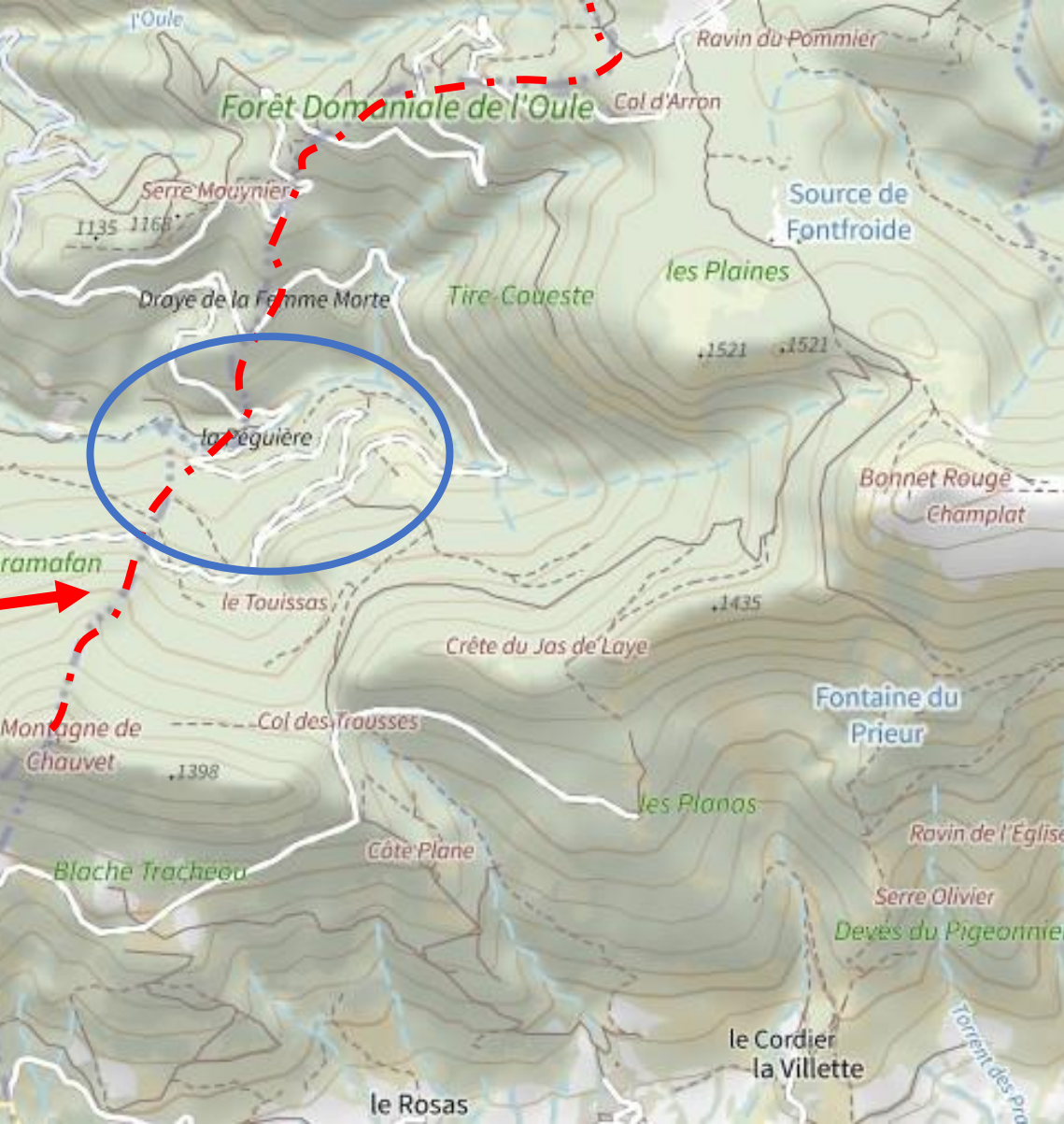


# OÙ EST SITUÉE LA PÉGUIÈRE ?

## LA PEGUIERE



# OÙ EST SITUÉE LA PÉGUIÈRE ?



LA PEGUIERE



# ACTUELLEMENT IL NE RESTE PLUS QUE DES RUINES





Pourquoi et quand se sont installés  
les habitants ?

Comment et de quoi vivaient-ils ?

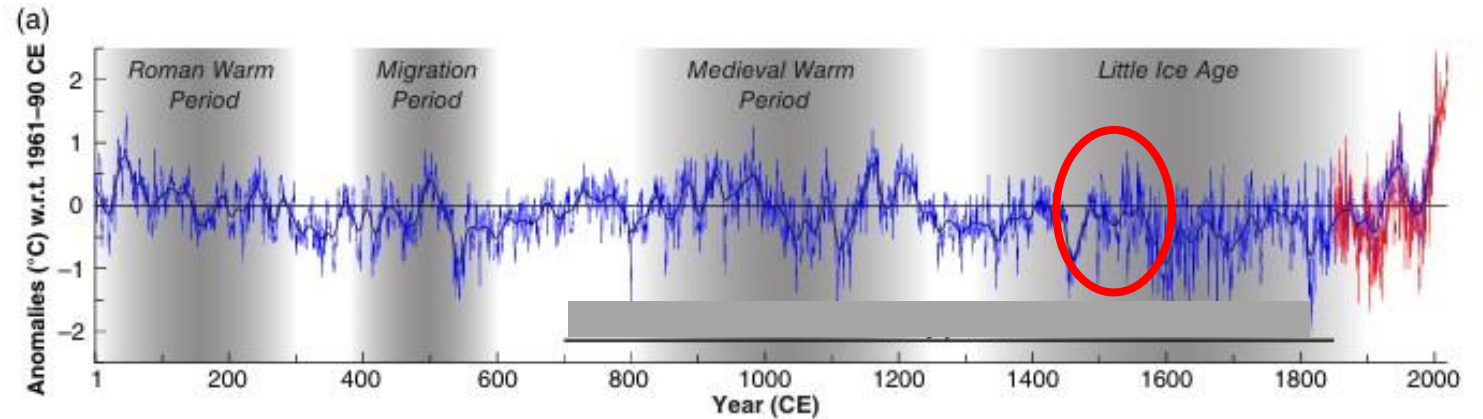
Pourquoi la vie a cessé dans ce  
hameau en 1910 ?

**LA PEGUIERE**

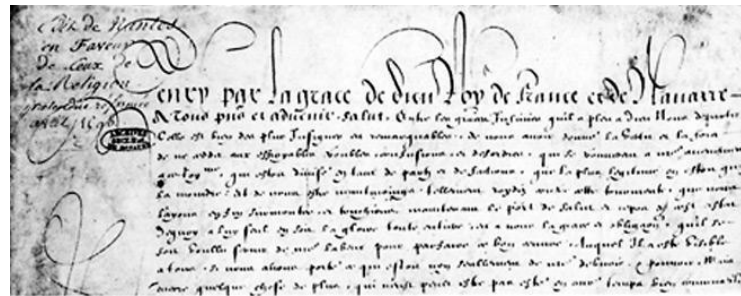
# DE QUAND DATE L'INSTALLATION DE POPULATIONS DANS CE HAMEAU ?

## DES CONDITIONS FAVORABLES

DEBUT 16<sup>ÈME</sup> SIÈCLE :  
LEGER RÉCHAUFFEMENT CLIMATIQUE



EDIT DE NANTES  
1598



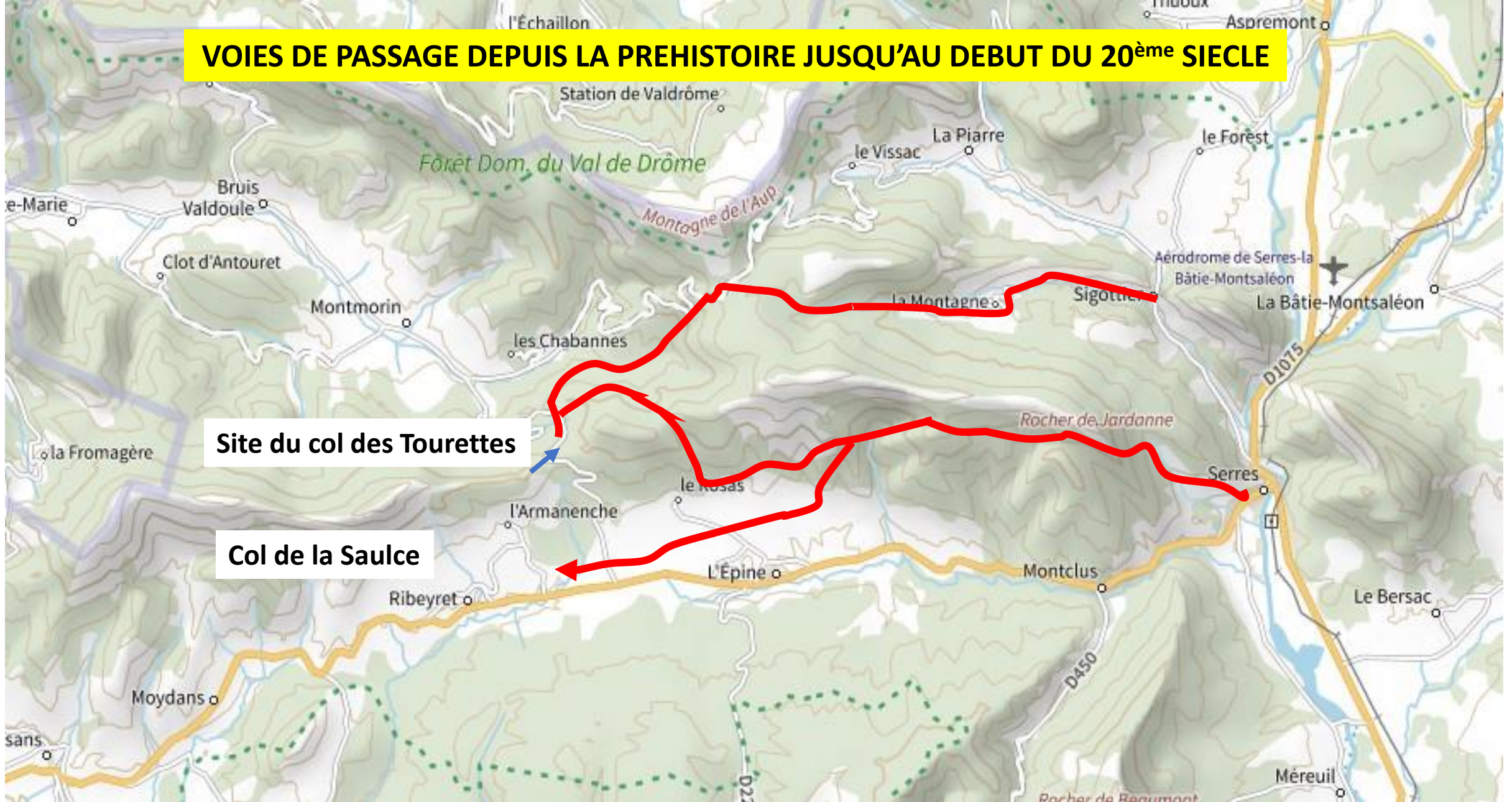
FIN 16<sup>ÈME</sup> ET DÉBUT 17<sup>ÈME</sup> :  
PACIFICATION – CONSTRUCTION DE LA PUISSANCE ROYALE  
(FIN DES GUERRES FÉODALES ET DE RELIGION)

DÉVELOPPEMENT DES ÉCHANGES, DE L'ÉCONOMIE  
MONÉTAIRE + CROISSANCE DES PRODUCTIONS  
AGRICOLLES  
→ CROISSANCE DÉMOGRAPHIQUE → BESOIN DE  
TERRES



HYPOTHESE INSTALLATION  
FIN MOYEN-ÂGE – 16<sup>ÈME</sup> SIECLE

# VOIES DE PASSAGE DEPUIS LA PREHISTOIRE JUSQU'AU DEBUT DU 20<sup>ème</sup> SIECLE



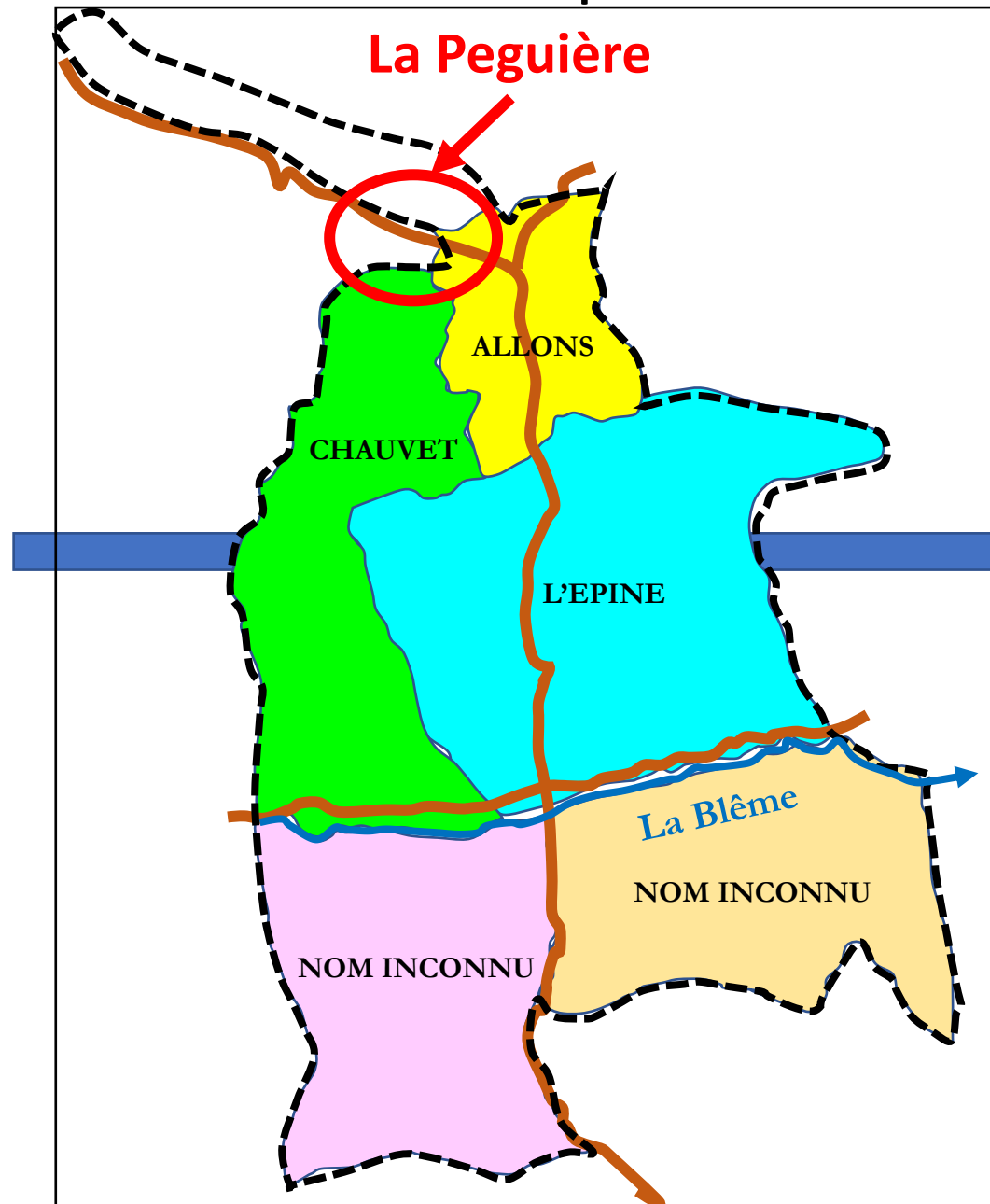
Site du col des Tourettes

Col de la Saulce

# DANS QUEL CADRE ?

Les fiefs à L'Épine

Archives de 1637  
Vente des terres à Morges  
de Ventavon seigneurs  
« Les consuls de la  
communauté de Lespine  
vendent au seigneur, Noble  
Balthazar de Morges, la  
moitié de la montagne  
d'Allons »

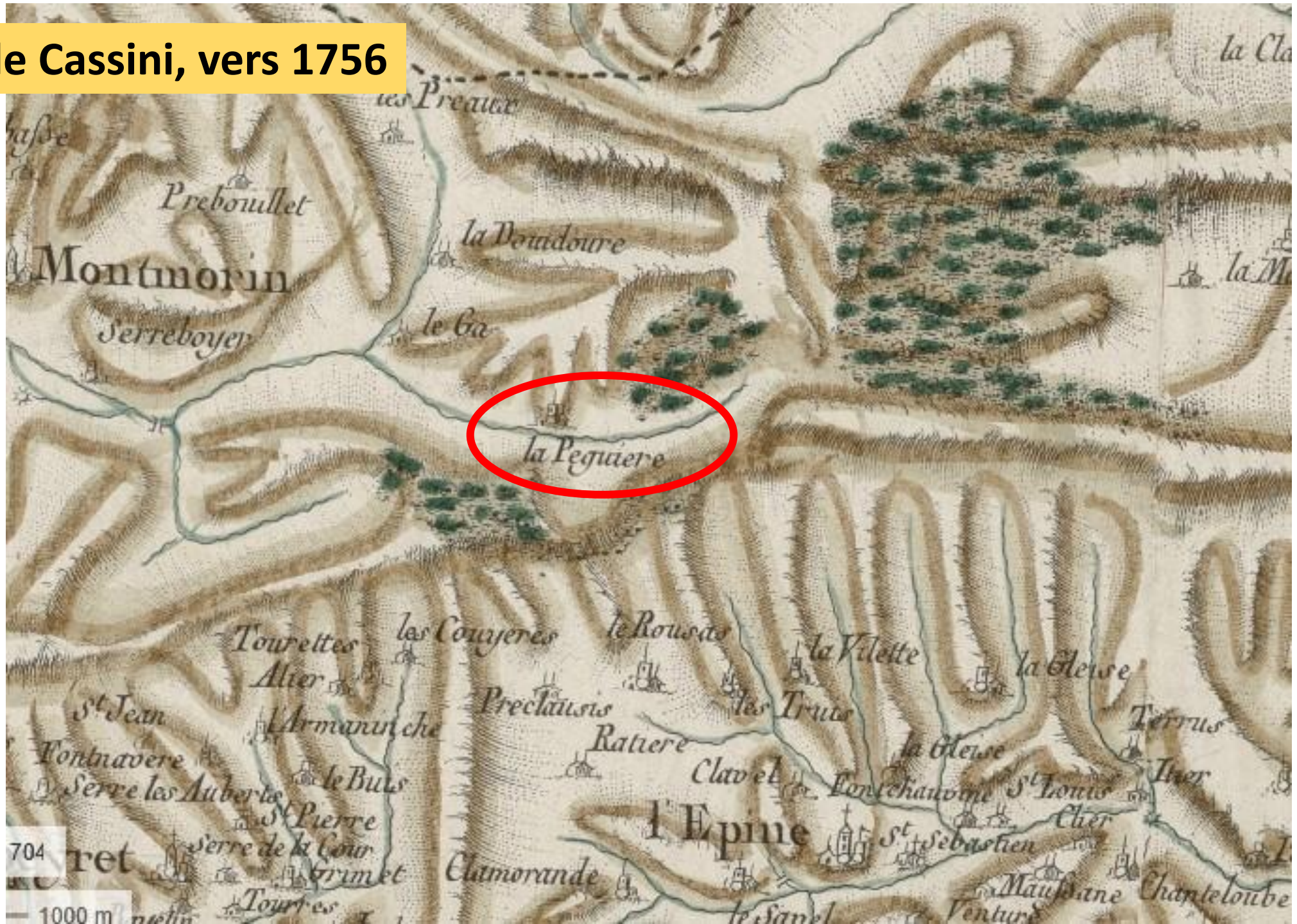


Cense (récoltes)

DROITS

- Bois
- Vaine pâture
- Usage de l'eau
- Passage

Carte de Cassini, vers 1756



# LA VIE A LA PEGUIERE DU 17<sup>ème</sup> AU 20<sup>ème</sup> SIECLE

## COMMENT CONNAISSONS-NOUS CELA ?

**Archives, AD 05, 13, 38, 26**  
**Archives communales – dont**  
**communauté villageoise - ,**  
**archives paroissiales,**  
**diocésaines (pas notariales)**

**Littérature**  
**scientifique**

*Et comme Les dits parties sont peuvres d'equit  
 habitant un pais de montaigne, se font l'heur qu'ils  
 ne pouvoient obtenir aucun party son able  
 qu'une quelque parcelle ce qui obligz ayitant  
 de passer de l'hauteur de leurs vis paroit de  
 recourir*

*A ce quel vous plait e' honnigneux  
 leur accorder la dispense du d'egal dont il sont  
 conjoints, et de permettre de la celebration de leur  
 portand un mariage et racors la dispense de deux  
 bons attandus la proximite du curone et l'elit  
 duplants ne celant de prier Dieu en  
 tant, et ordonner*



**Resin tapping in *Pinus pinaster*: effects on growth and response function to climate**

Mar Casado · Leonilda Calzadilla · Javier Sanchez

**Abstract:** *Pinus pinaster* is of great ecological and economic importance in the Iberian Peninsula and has traditionally been subjected to various uses such as extraction of resin and wood (Gómez 2006; Rodríguez et al. 2006; Calzadilla et al. 2010). The natural range of *P. pinaster* spans the western Mediterranean basin from France down to the island of Sicily and Portugal (Gómez et al. 2007; Calzadilla et al. 2006). In Spain, anthropogenic disturbance and agricultural uses have led to the species' range being fragmented and its genetic diversity being reduced. During the period since 1950, *P. pinaster* has been subjected to various uses, because one of the most important activities during this period has been the extraction of resin. This has many ecological uses in forests, as well as in food and health products. *P. pinaster* has a history of resin tapping and previous anthropogenic uses in the study, the phenological calendar of this species (Gómez 1996).

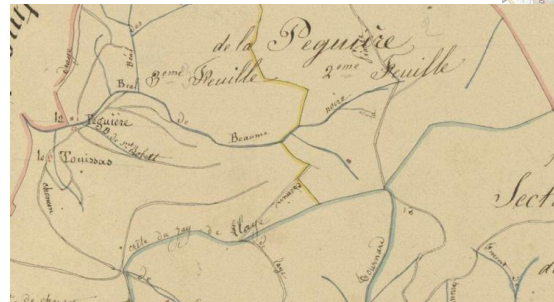
**Keywords:** Anthropobotany; forest management; Iberian pine; response function; Spain

**Introduction:** *Pinus pinaster* is of great ecological and economic importance in the Iberian Peninsula and has traditionally been subjected to various uses such as extraction of resin and wood (Gómez 2006; Rodríguez et al. 2006; Calzadilla et al. 2010). The natural range of *P. pinaster* spans the western Mediterranean basin from France down to the island of Sicily and Portugal (Gómez et al. 2007; Calzadilla et al. 2006). In Spain, anthropogenic disturbance and agricultural uses have led to the species' range being fragmented and its genetic diversity being reduced. During the period since 1950, *P. pinaster* has been subjected to various uses, because one of the most important activities during this period has been the extraction of resin. This has many ecological uses in forests, as well as in food and health products. *P. pinaster* has a history of resin tapping and previous anthropogenic uses in the study, the phenological calendar of this species (Gómez 1996).

## Cartes : Géoportail @ IGN



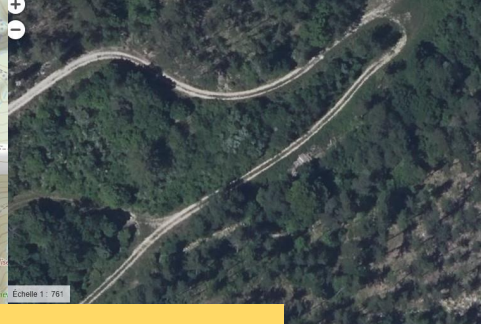
Carte de Cassini, vers 1756



Cadastré 1835 « napoléonien »



Carte actuelle et photo aérienne

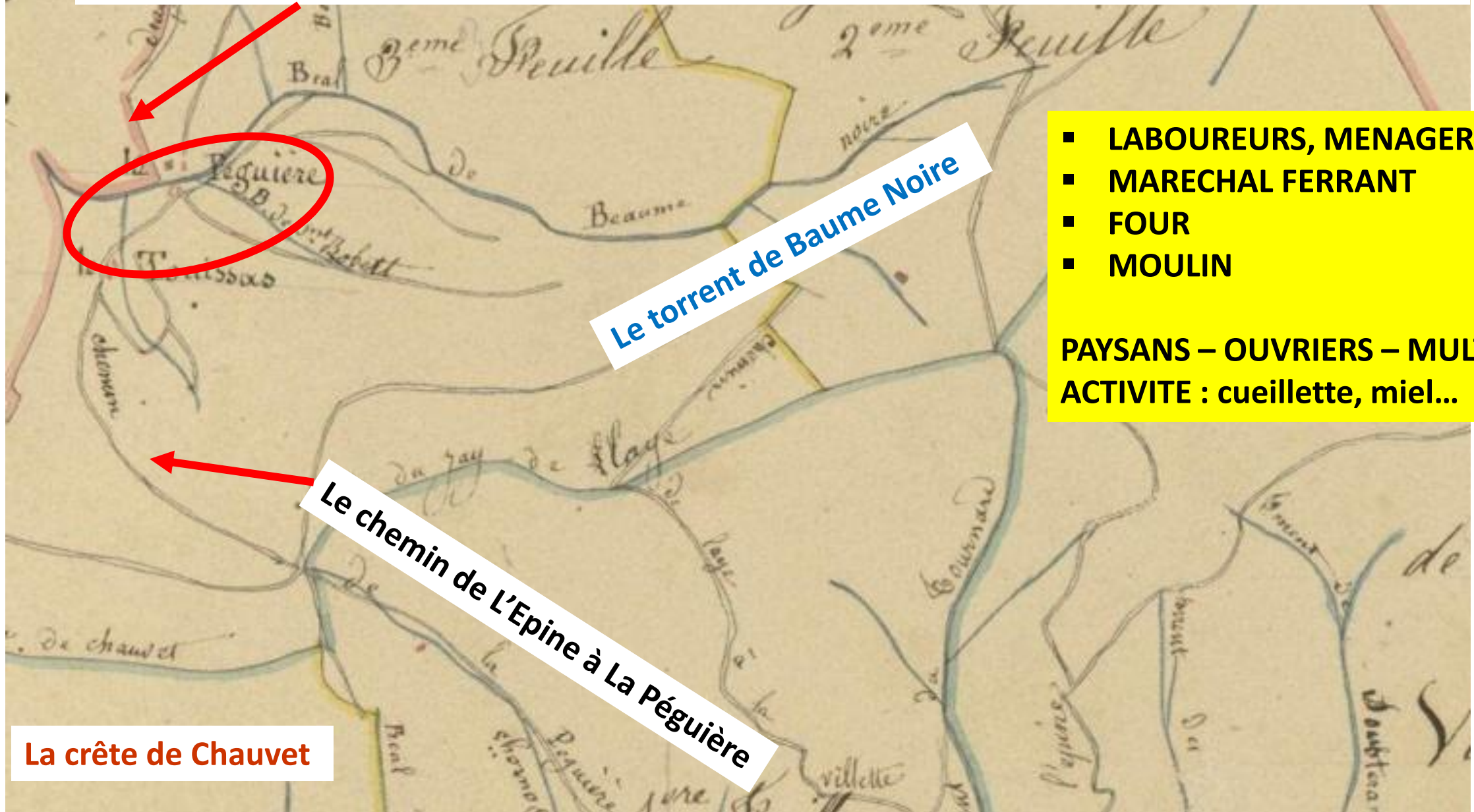


## Archéologie du paysage



# COMMENT VIT-ON A LA PEGUIERE ?

Sur le cadastre de 1835, La Péguière est figurée en limite de la commune de Montmorin



Le torrent de Baume Noire

Le chemin de L'Epine à La Péguière

La crête de Chauvet

- LABOUREURS, MENAGERS
  - MARECHAL FERRANT
  - FOUR
  - MOULIN
- PAYSANS – OUVRIERS – MULTI-  
ACTIVITE : cueillette, miel...

**Chapelle Saint Antoine**

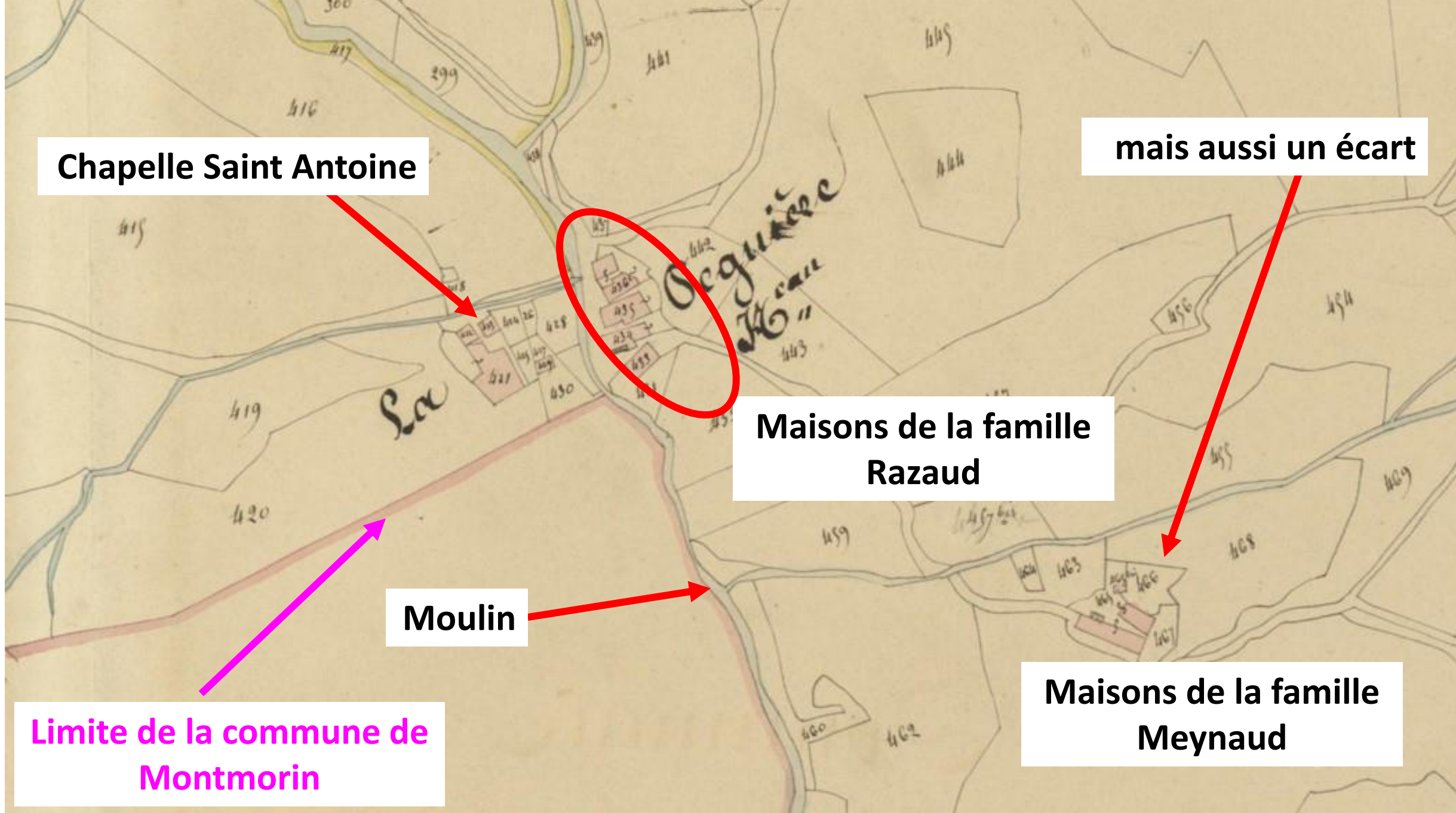
**mais aussi un écart**

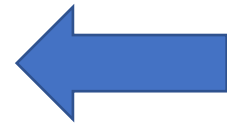
**Maisons de la famille  
Razaud**

**Moulin**

**Limite de la commune de  
Montmorin**

**Maisons de la famille  
Meynaud**





**Ecart du Touissas, emplacement supposé du four**

**Meule trouvée à l'emplacement supposé  
du moulin de la Péguière**



**Chapelle Saint Antoine**

**Garagnon**



**Maisons de la famille Razaud**



**ANTOINE RAZAUD**

## **ANTOINE RAZAUD – UN DESTIN ORIGINAL**

- **NÉ À LA PÉGUIÈRE EN 1662**
- **FAMILLE TRÈS NOMBREUSE → CONTRAINT DE PARTIR**
- **MARSEILLE : MARIAGE EN 1682**
- **INGENIEUR CARTOGRAPHE DU ROI**
- **REALISATION DE PLANS ET CARTES // VOYAGES**

**SA FAMILLE FAIT SOUCHE A MARSEILLE**



**Plan géométral de la ville de Marseille par Antoine de Razaud, levé vers 1690  
(Archives Départementales Bouches du Rhône - 78 Fi 364 )**

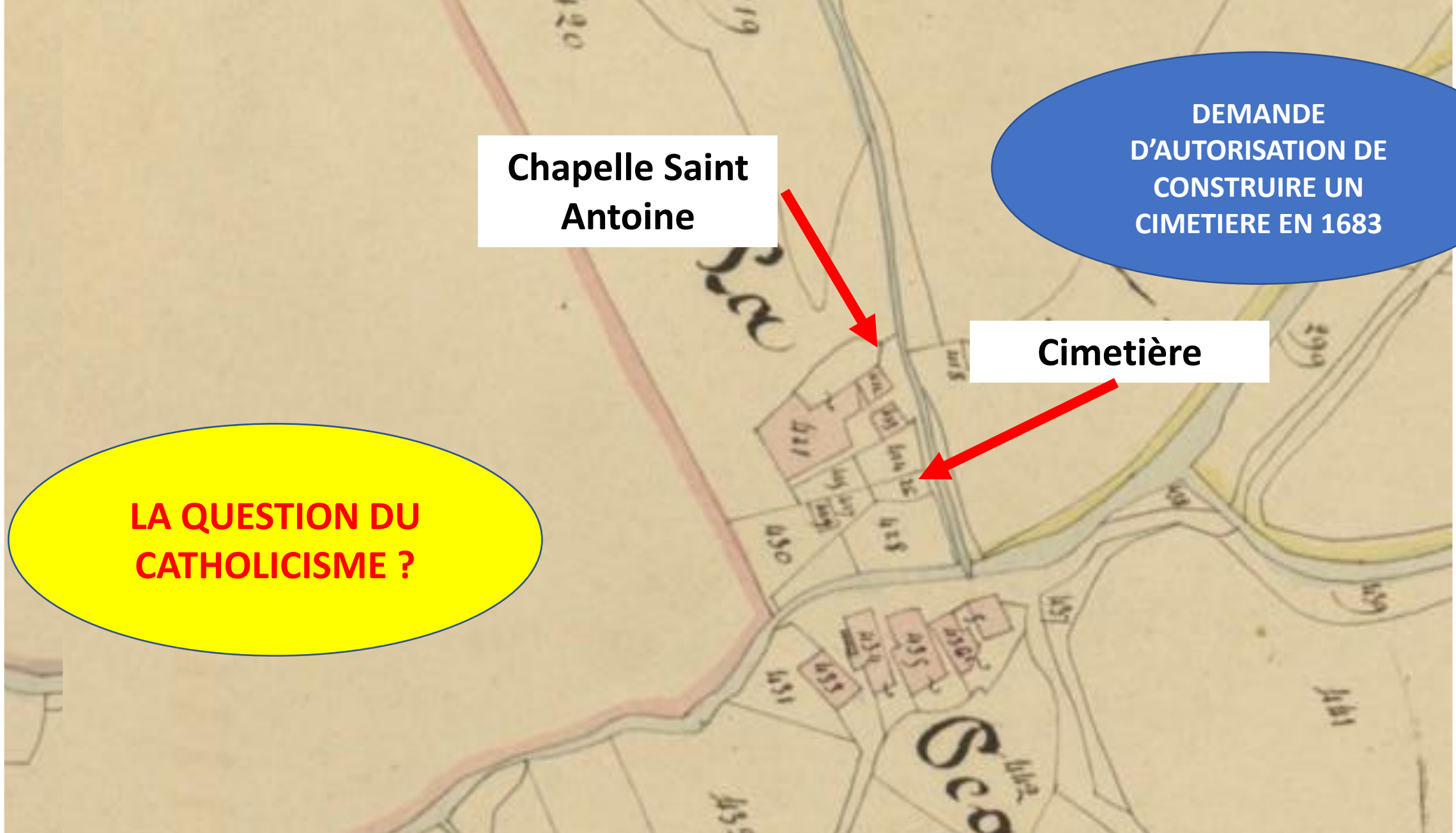
# LES CONTRAINTES DE LA VIE LOCALE NOTAMMENT LA VIE RELIGIEUSE

**Chapelle Saint  
Antoine**

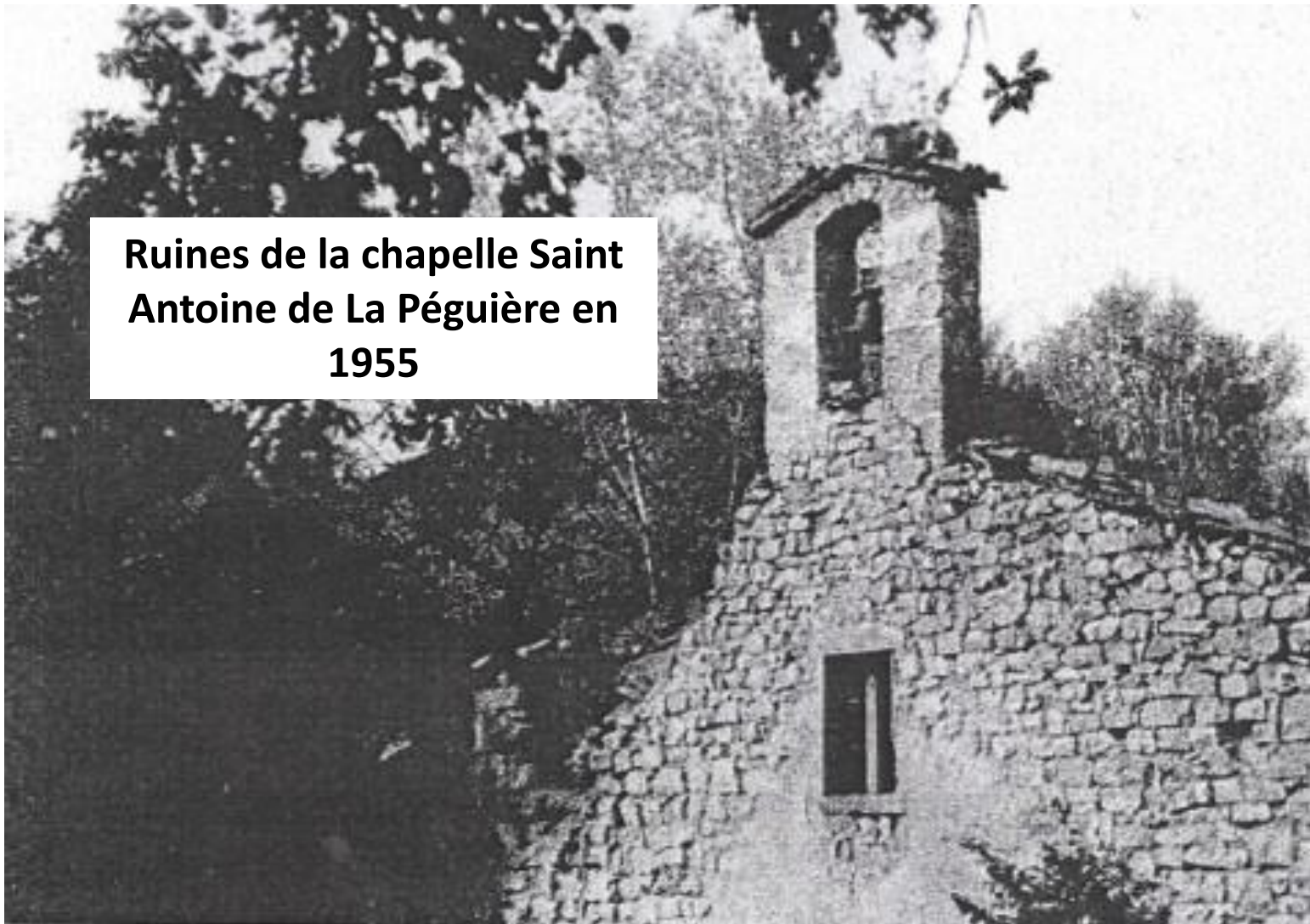
**DEMANDE  
D'AUTORISATION DE  
CONSTRUIRE UN  
CIMETIERE EN 1683**

**Cimetière**

**LA QUESTION DU  
CATHOLICISME ?**



**Ruines de la chapelle Saint  
Antoine de La Péguière en  
1955**



**Photo actuelle**



**Emplacement supposé du cimetière**



## LES CONTRAINTES DE LA VIE LOCALE NOTAMMENT LA VIE RELIGIEUSE

**Chapelle Saint  
Antoine**

**DEMANDE  
D'AUTORISATION DE  
CONSTRUIRE UN  
CIMETIERE EN 1683**

**Cimetière**

**VISITE DE L'ÉVÊQUE DE GAP EN  
1688**

*« une chapelle au hameau de la  
Péguière, entretenue par les  
habitants d'iceluy, couverte de  
paille »*

**DES DEMANDES DE DISPENSES DE  
MARIAGE**

G.


avec de gap.

(liasse) 48 pices, papier.

1736.

Requêtes et enquêtes relatives à des dispenses  
 de mariage au 1<sup>e</sup>, 3<sup>e</sup> et 4<sup>e</sup> degrés entre  
 Henri Gigon et Marguerite Bellequin, de  
 Bess, Jean Brambaud et Catherine Lempier,  
 de La Chapelle, Jacques Sarrazin et Marie  
 Sarrazin, de Saint Etienne en Devoluy, Bar-  
 thelemi Robert et Elizabeth Vachier, de Saint  
 Jean des Vertus, Pierre Motte, de Saint Jean  
 des Vertus, et Madeleine Lempier, de Corps,  
 Antoine Arnand et Catherine Reyraud,  
 de Rubiers, Etienne Baup et Isabeau Jaubert,  
 de Montmorin, Jean Couvrat et Anne Martin

177



M. le Monseigneur  
 Monseigneur L'Evêque  
 de Gap.

Supplient humblement Etienne, veillier  
 fils de guerin et d'anne Richaud d'une part  
 Du sieu de vitrolles d'une part  
 et Catherine millou fille de Jaques et de Jean  
 marie aultes dudit vitrolles d'autre  
 disant qu'ils auent été mariés Ensemble  
 et qu'ils se trouvent parint au 3<sup>e</sup> degré de deux  
 costes l'unant l'autre et après de si

1736, dispense de mariage entre « Jean Hugonnieux, de Montmorin, et Marguerite Richaud, de La Péguière, hameau de L'Épine » - ... « réunir des cousins de 3<sup>ème</sup> degré » (Archives Départementales H-A)

et comme Lesdites parties sont pauvres & qu'ils  
habitent un pays de montagne, et font tel point qu'ils  
ne pourroient trouver aucun party bon able  
qu'avec quelque parent ce qui les oblige ayant  
de recourir de l'autorité de leurs dits parents de  
recourir

A ce qu'il vous plait & honneur  
leur accorder la dispense de...

« et comme ces pauvres habitent un pays de montagne... »  
(Archives Départementales H-A)

consentir...  
sans attendre la proximité de carmes et d'ordres  
suppliants ne cessent de prier Dieu...

# LES CONTRAINTES DE LA VIE LOCALE

Le journal Les Alpes Démocratiques, 26 mars 1886 :

*« Le nommé Garagnon, cultivateur domicilié Le nommé Garagnon, cultivateur domicilié à la Péguière, hameau de Lépine allait la semaine dernière extraire le miel de ses ruches, lorsqu'il s'aperçut que l'opération avait déjà été faite. Il a porté plainte et la justice, saisie de l'affaire, a reconnu que le vol devait avoir été commis par un propriétaire de notre commune qui n'a pas voulu s'avouer encore »*



**MULTI-ACTIVITE MAIS AUSSI VIE  
SOUmise AUX CONDITIONS  
DIFFICILES D'EXPLOITATION DU  
MILIEU**

**EXISTE-T-IL UNE RAISON  
PARTICULIERE A L'IMPLANTATION  
DE POPULATIONS A  
« LA PEGUIERE » ?**

**PEGUIERE – « PEGA » = RESINE**

# L'HYPOTHÈSE D'UNE ACTIVITÉ D'EXTRACTION DE RÉSINE ET DE PRODUCTION DE GOUDRON

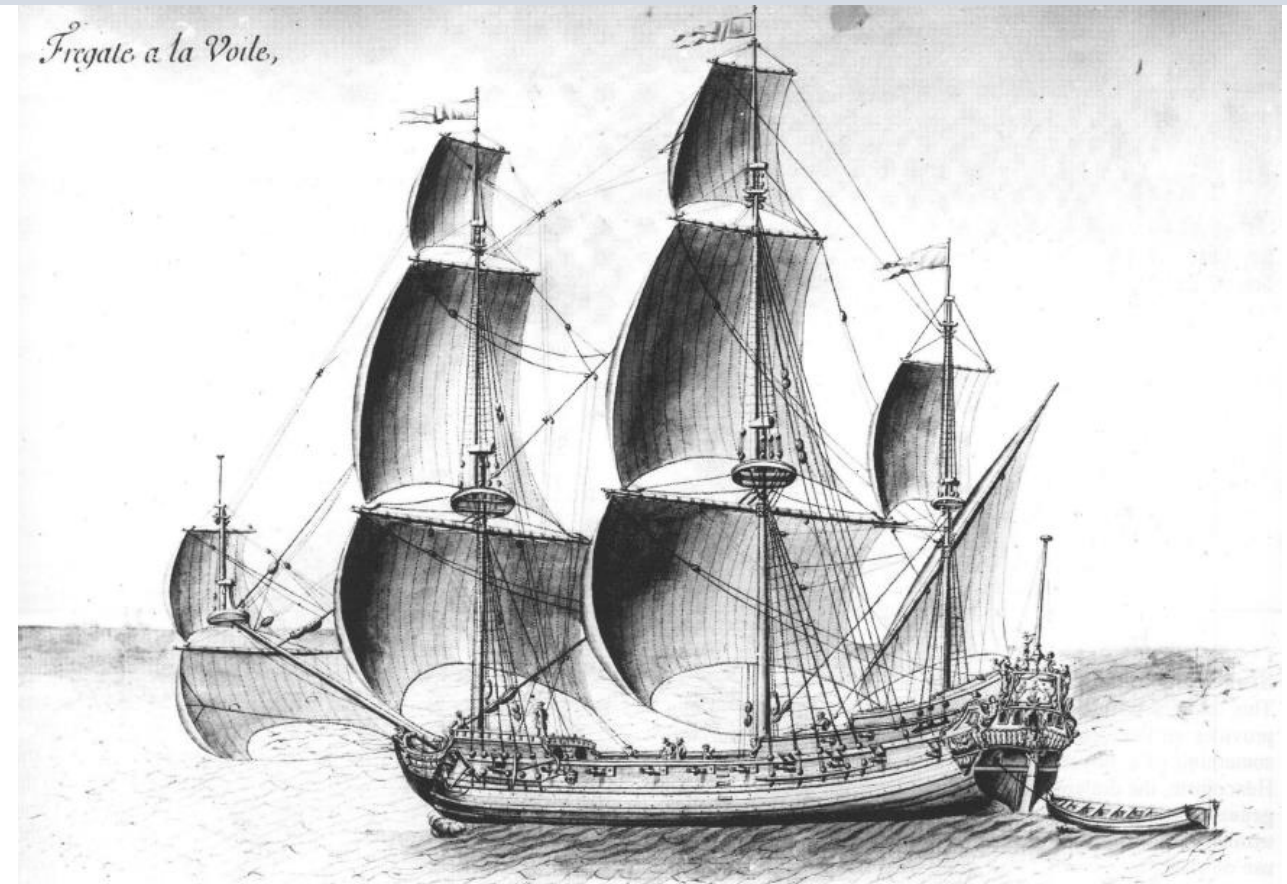


**Calfatage d'un navire**

**Enorme besoin de goudron pour calfater les navires :**

- **vaisseaux de 1er rang (1400 à 2000 tonneaux, 3 ponts) 5 tonnes de goudron**
- **frégates légères (200 tonneaux) 2,5 tonnes**

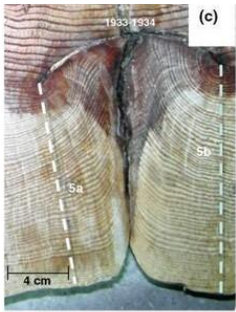
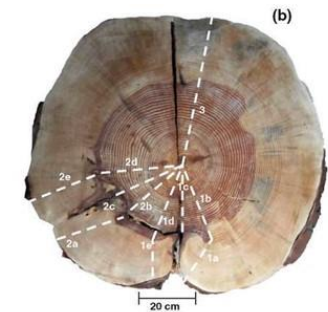
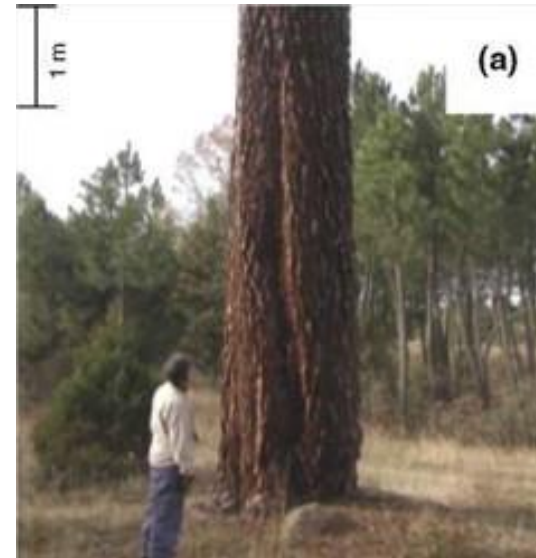
**la flotte comptait en 1683 plus de 250 navires dont > 50 frégates**



# Carte de Cassini, vers 1756

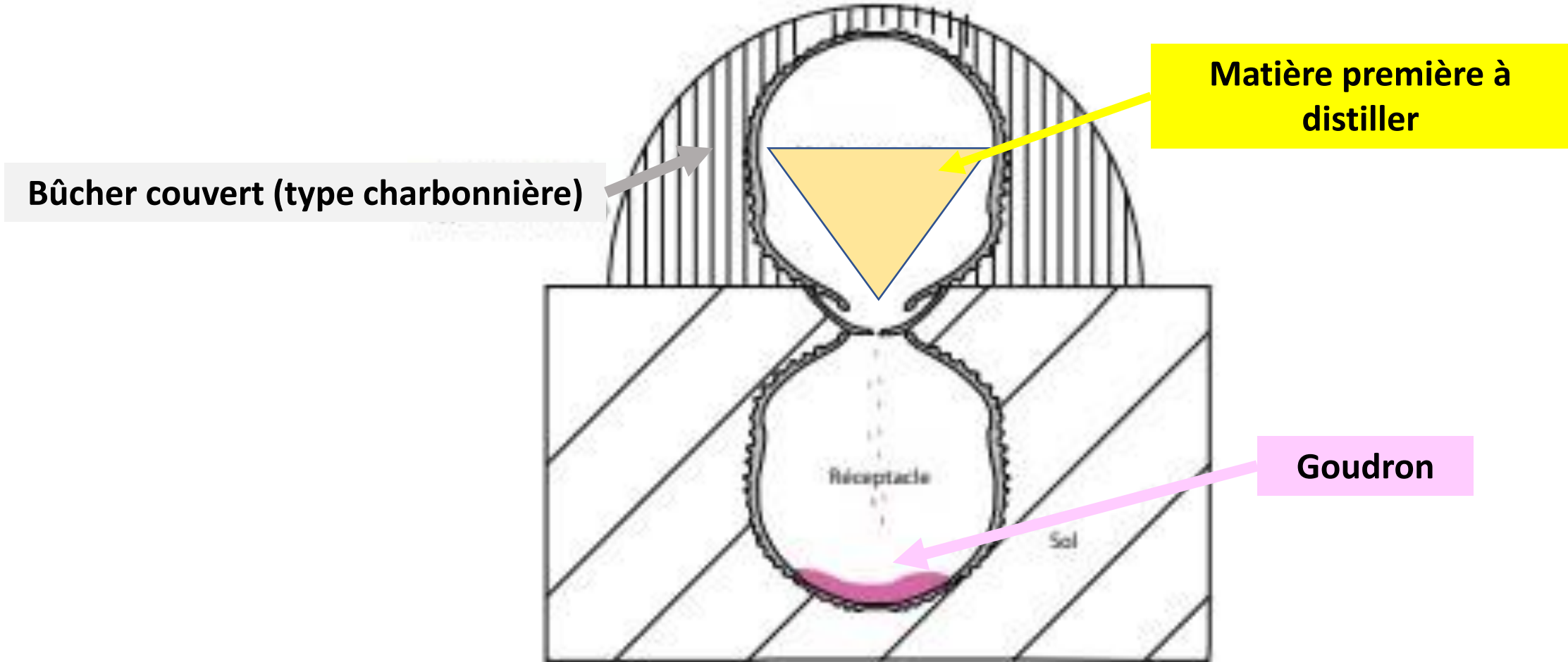


**PHYSIONOMIE D'UN PIN ACTUEL :  
STIGMATES DE SON EXPLOITATION À L'ÉPINE**



**Projet prospection par dendroécologie et  
dendrochronologie (cf. Genova et Fuster, 2014)**

# L'HYPOTHÈSE D'UNE ACTIVITÉ D'EXTRACTION DE RÉSINE ET DE PRODUCTION DE GOUDRON

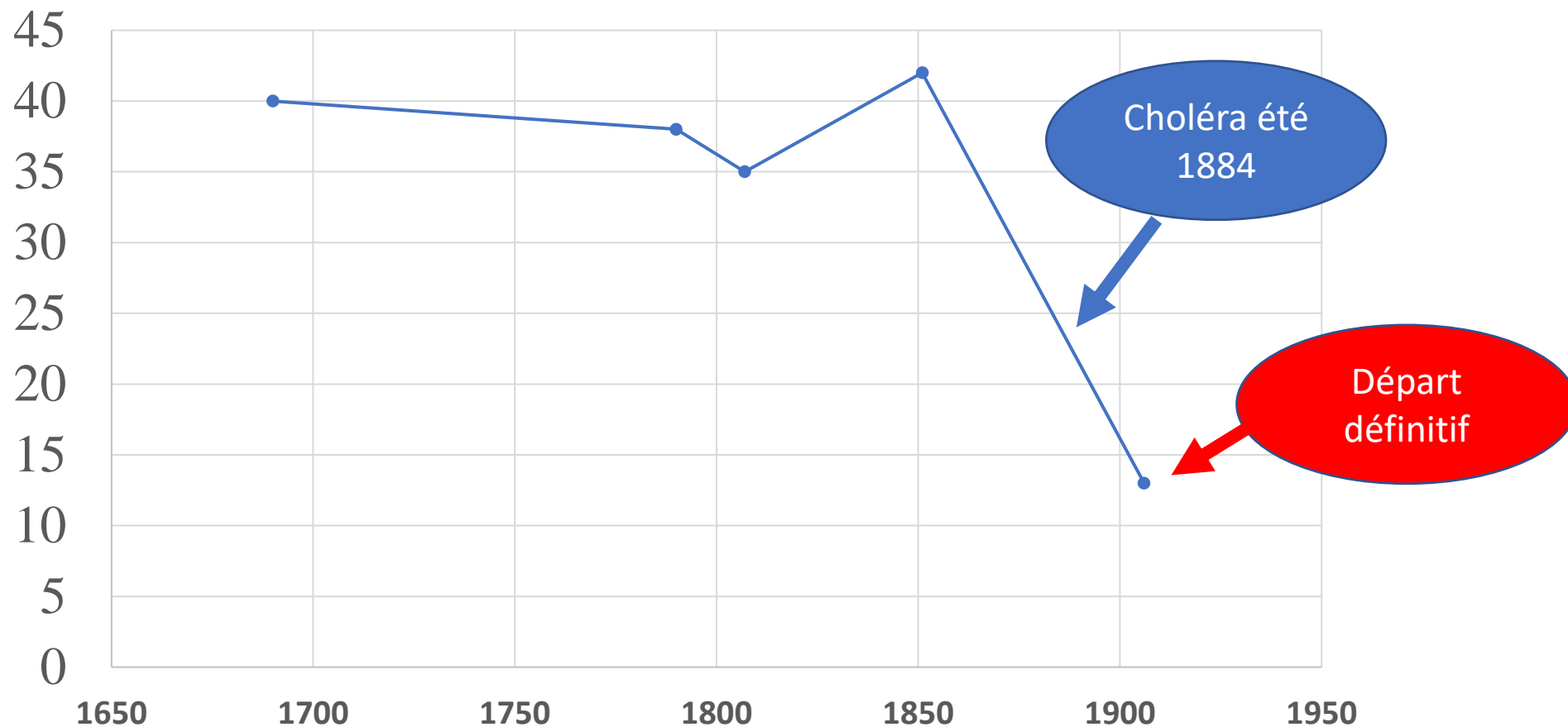


Procédé du double pot : le plus répandu en Provence et autour de la Méditerranée

(In: Sylvain Burri, 2010. Production et commerce de la poix et de l'huile de cade en basse Provence au Moyen Âge. *Anthropobotanica* 1-9)

## UN DECLIN DEMOGRAPHIQUE INEVITABLE

EVOLUTION DE  
LA  
POPULATION  
DE LA  
PEGUIERE



**UNE ÉVOLUTION PARTAGÉE PAR DE NOMBREUX HAMEAUX ET VILLAGES**

**30-35 habitants en 1807 - 42 habitants en 1851 – 13 habitants en 1906  
départs définitif en 1910**

**Le village de Chaudun, archétype du « village abandonné »  
vendu par ses habitants à l'Etat en 1895**

**CHAUDUN**  
**LA MONTAGNE**  
**BLESSÉE**

— RÉCIT —

**LUC BRONNER**



SEUIL

**CHAUDUN**  
**LES DESHERITES DE LA NATURE**

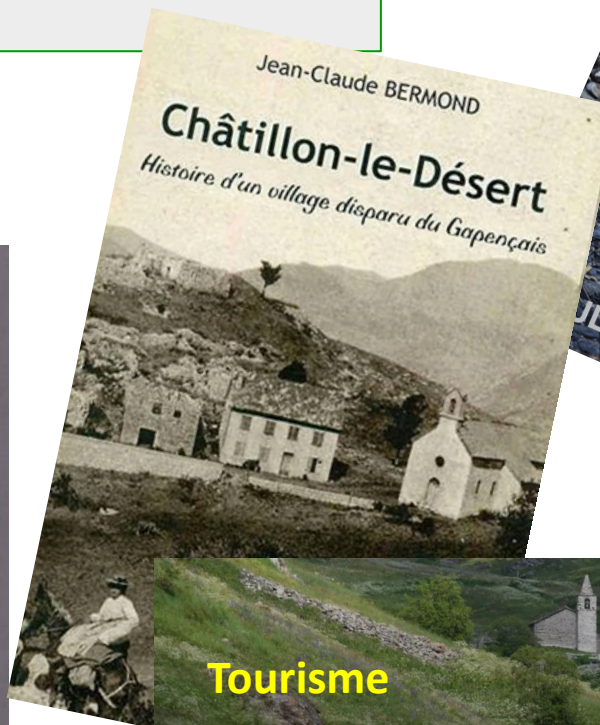
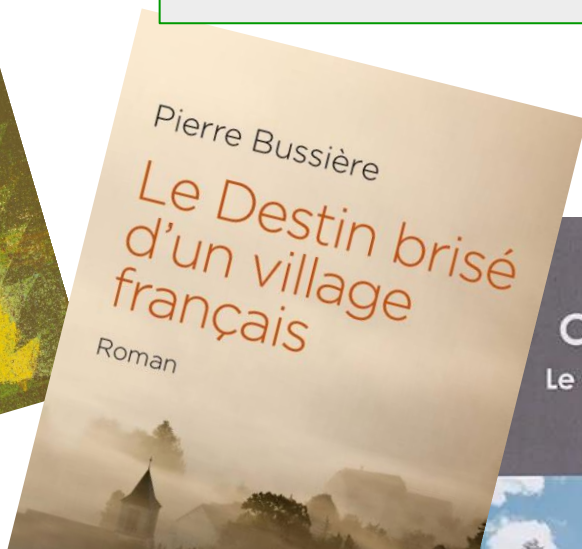
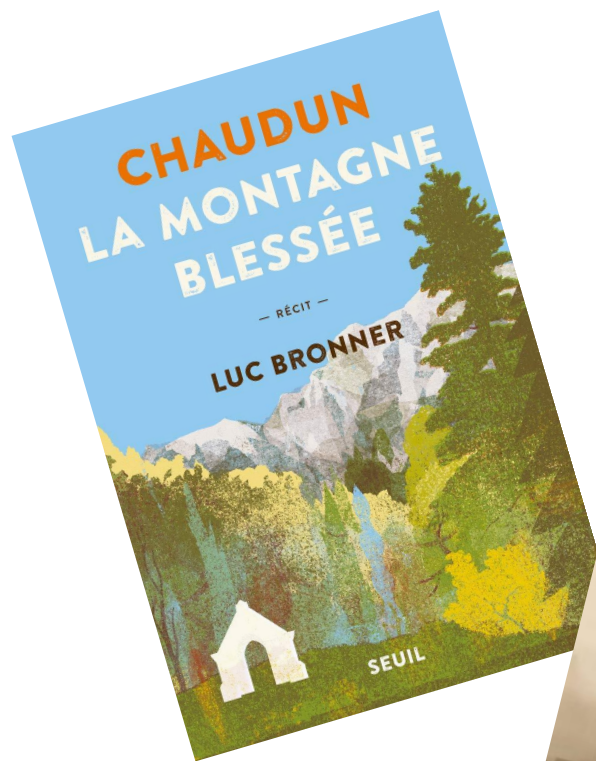
**Le samedi 18 avril**  
**Avec Pierre Faure**

**arte**



# POURQUOI CET ENGOUEMENT POUR LES VILLAGES ABANDONNES ?

Le village abandonné comme matérialisation spatiale de la mort, Yanis Nacef, thèse de doctorat



# POURQUOI CET ENGOUEMENT POUR LES VILLAGES ABANDONNES ?

SOCIÉTÉ D'ÉTUDES  
DES HAUTES-ALPES

Le village abandonné comme matérialisation

## UNE MULTIPLICATION DES PUBLICATIONS ET D'ACTIVITÉS EXPLOITANT LE SUJET

Une vision nostalgique, victimisée et idéalisée de ce monde préindustriel des Alpes du sud ?

Glorification de valeurs de ce monde paysan disparu, le décrivant comme victime de la modernité et des institutions notamment de l'État ?



Roman

Le village sacrifié  
roman



HISTOIRES ET ANECDOTES

INSOLITE

Villages fantômes des Alpes : des hameaux ont connu l'exode, l'oubli et maintenant la résurrection

Chaudun

la montagne blessée

Dès 13 ans

Spectacle



Jean Luc Fontaine

# LA PEGUIERE ANCIEN HAMEAU DE L'EPINE ABANDONNE AU DEBUT DU XX<sup>ème</sup> SIECLE

## UN « CHAUDUN » EPINOIS ?

- 18 avril 18h – visionnage du film sur Chaudun avec Pierre Faure, conseiller scientifique du film
- 13 juin - randonnée à Chaudun avec Eric Hustache, animateur Natura 2000
- 12 juillet – pique-nique à La Péguière
- 17 juillet – soirée théâtrale avec la compagnie le Pas de l'Oiseau  
« *Chaudun la montagne blessée* »