



DEPLOIEMENT FIBRE SERRES – L'EPINE – LE BERSAC MEREUIL – SIGOTTIER – LA PIARRE MONTCLUS - MONTROND

Lundi 16 mars 2023

Gérard TENOUX, Vice-Président du Département chargé du Numérique
Conseiller Départemental du canton de SERRES

Françoise PINET Conseillère Départementale du canton de SERRES

Maires et élus locaux des communes

Mathias VIALLET, Chef de Service, Direction du Numérique, Conseil Départemental

Denis FRACCARO, Responsable Relations Collectivités Locales XpFibre



SOMMAIRE

- 01** HAUTES ALPES L'AMENAGEMENT NUMERIQUE
DU TERRITOIRE
- 02** SFR FTTH DEVIENT XPFIBRE
- 03** LE DEPLOIEMENT
- 04** LES USAGES ET L'ELIGIBILITE
- 05** L'INSTALLATION A DOMICILE
- 06** BOUTIQUES OPERATEURS

01

HAUTES ALPES L'AMENAGEMENT NUMERIQUE DU TERRITOIRE

L'AMÉNAGEMENT NUMÉRIQUE DU TERRITOIRE : UNE COMPÉTENCE DU DÉPARTEMENT DES HAUTES-ALPES

PROJET AMEL

Un contrat ambitieux entre l'État, la Région, le Département et SFR :

- **134 000** prises raccordables à la fibre dans les Hautes-Alpes à terme
- **200 millions € d'investissement** avec un financement 100% privé
- **5 500 km de réseau** de fibre optique
- **100% de couverture** du Département
- **Plus de 160 communes raccordées** (hors Gap)



*Jean-Marie BERNARD,
Président du Département*

02

QUI SOMMES-NOUS ?

02 NOTRE MISSION

Déployer, commercialiser et assurer l'exploitation de l'ensemble de nos réseaux Fibre

XpFibre est spécialisé dans la conception, la construction et l'exploitation de réseaux et d'infrastructures de télécommunications pour les collectivités territoriales.

Un engagement fort pour les territoires : en zones AMII, AMEL et DSP

XpFibre intervient en Zone AMII et en zone AMEL dans le cadre de déploiements en fonds propres.

En zone RIP, XpFibre intervient dans le cadre de Délégations de Service Public, ou par le biais de Partenariats Public Privé, dans les projets d'aménagement numérique du territoire initiés par les collectivités territoriales.

Un réseau neutre et ouvert à tous

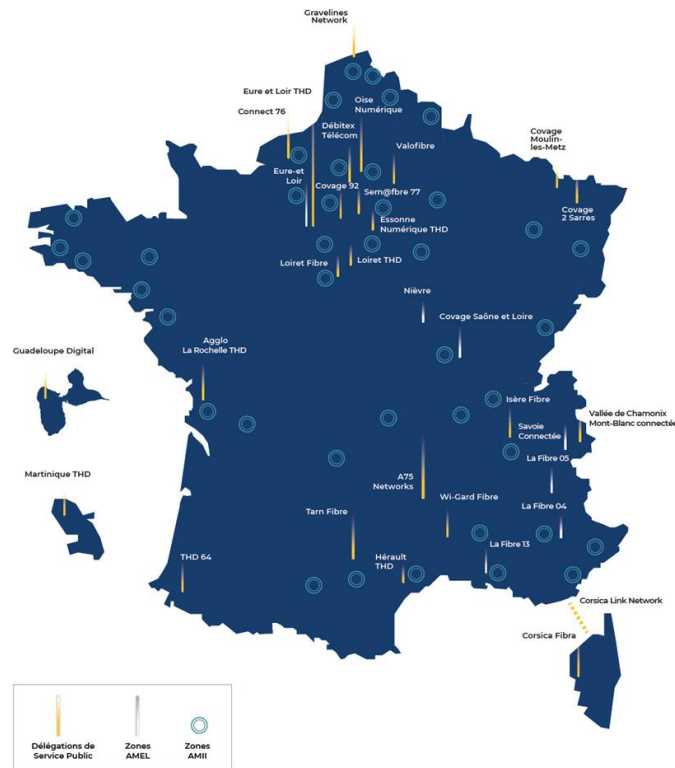
Le réseau de Fibre optique déployé par XpFibre est neutre et ouvert à tous les opérateurs commerciaux.

Le grand public, les collectivités comme les entreprises, pourront souscrire au fournisseur d'accès de leur choix.

NOTRE PRESENCE DANS LES TERRITOIRES

- **24 Réseaux d'Initiative Publique**, déployés dans le cadre de Délégations de Service Public
- **5 zones AMEL** (Appels à Manifestation d'Engagements Locaux et financées sur fonds propres) et **2 réseaux en propre**
- **Un patrimoine de 2,6 millions de prises dans le cadre de la zone AMII** (Appels à Manifestation d'Intention d'Investissement) financées sur fonds propres

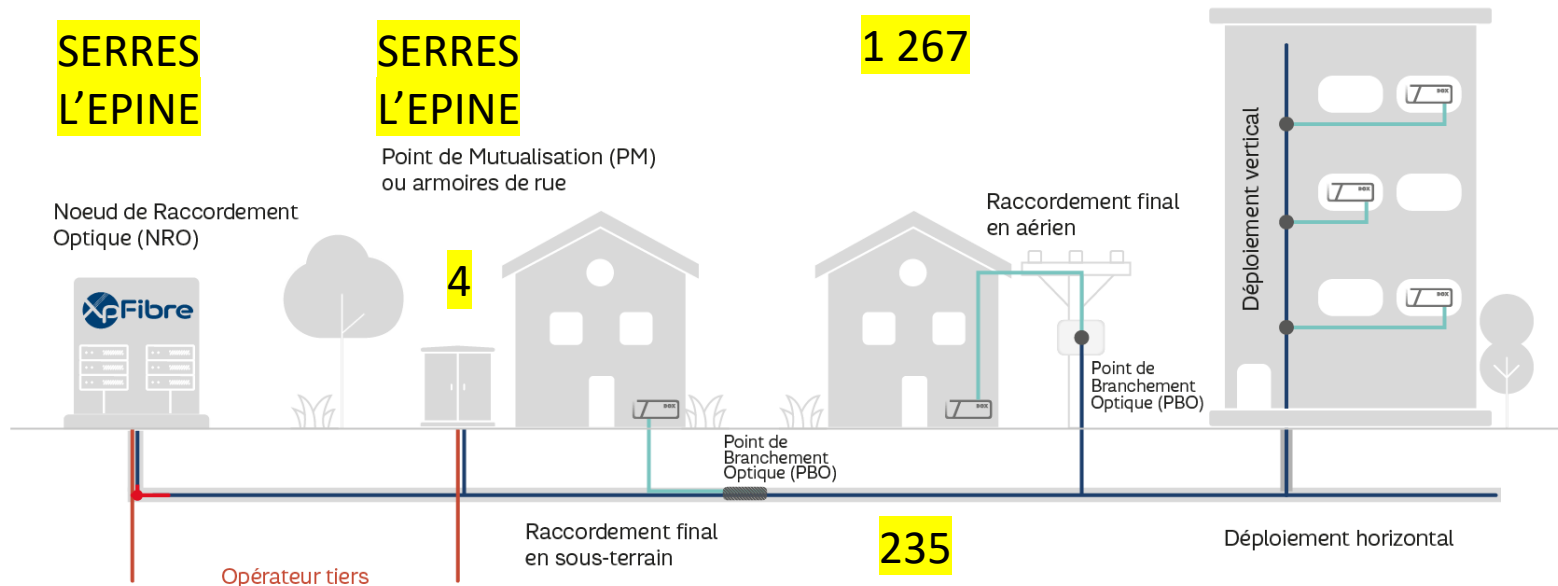
Plus de 7 millions de prises Fibre



03

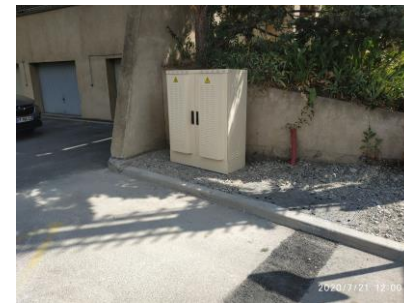
LE DEPLOIEMENT

Habitat collectif = 4 logements ou plus,
nécessitant une convention pour
installer un point de raccordement
dans les parties communes



03 LE RESEAU

Le réseau permettra à l'ensemble des entreprises, administrations et habitants des Hautes Alpes **d'accéder aux services Internet à Très Haut Débit, au téléphone fixe et à la télévision en haute qualité**, ce dans des conditions de fonctionnement optimales avec des débits jusqu'à 8 Gbit/s, soit 400 fois plus rapides que les réseaux ADSL.



Pour en savoir plus sur le déploiement de la fibre dans les Hautes Alpes :

www.lafibre05.fr/

Vérifier l'éligibilité de son logement :

<http://www.lafibre05.fr/test-deligibilite/>

03 UN RÉSEAU MUTUALISÉ

Le réseau déployé par XpFibre est un réseau mutualisé.
Ce qui veut dire qu'il est ouvert à tous les opérateurs commerciaux.

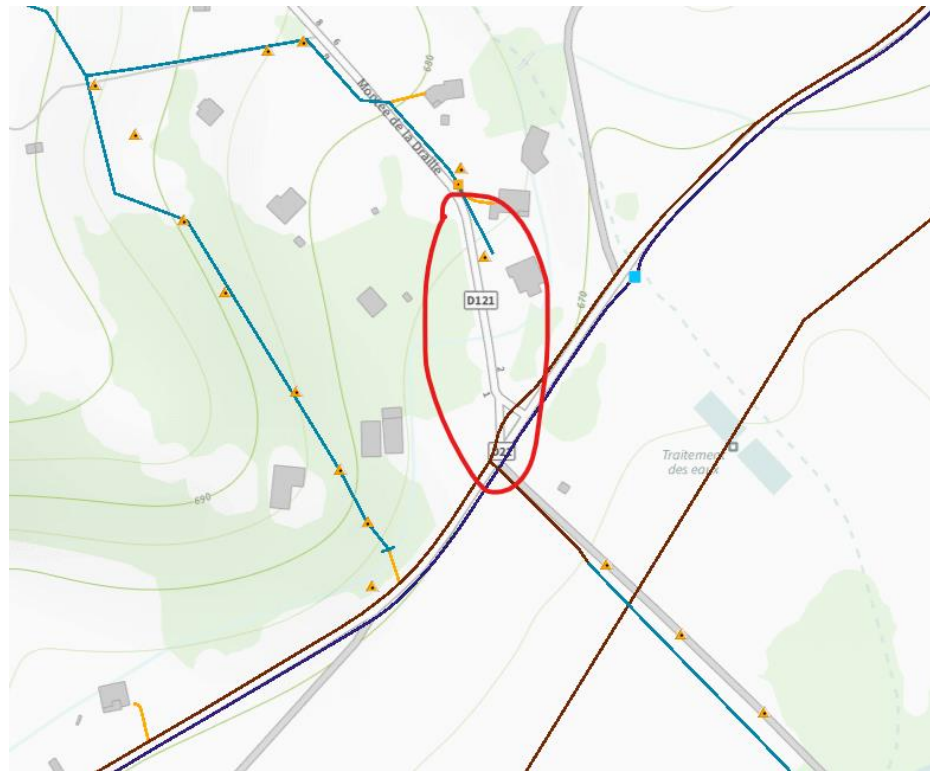


03 LE BERSAC

219 ml de GC à réaliser depuis la D21 et sur la D121.

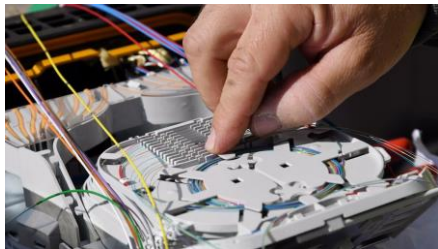
Prévu en avril.

Tirage des câbles et construction des prises dans la foulée



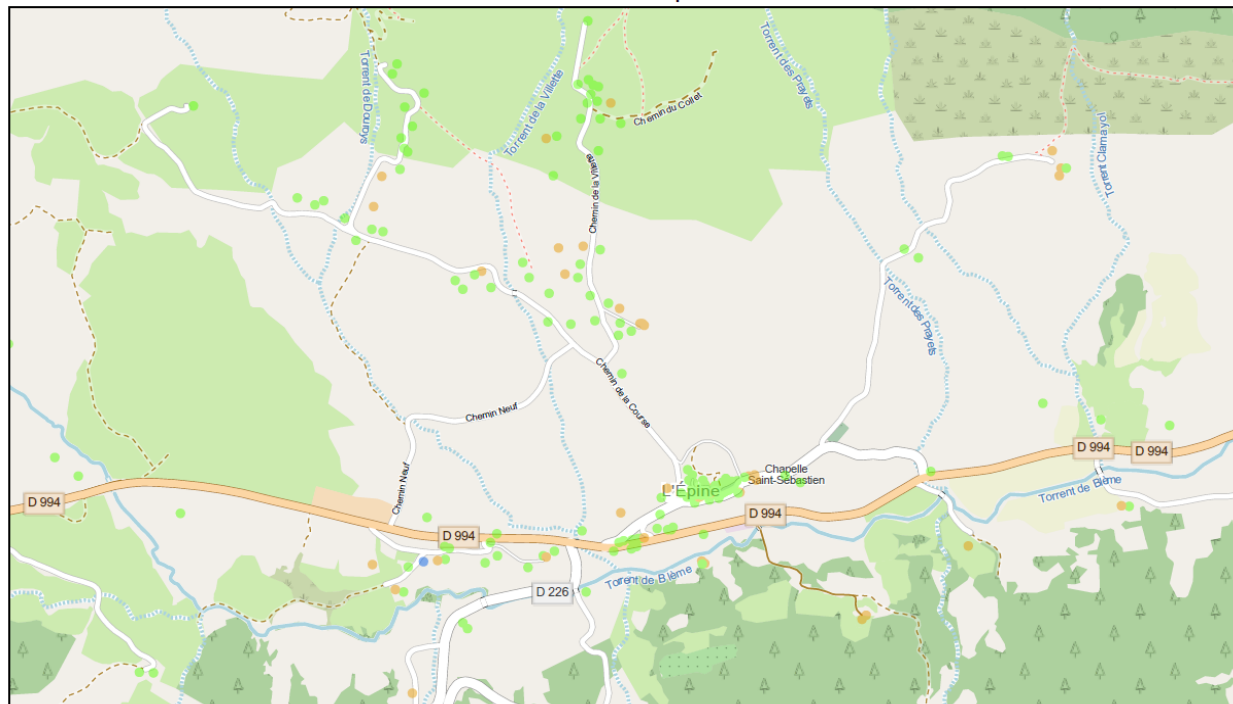
COMMUNE	Nb de prises cibles	DÉPLOIEMENT À DATE
L'EPINE	211	173

Les 173 prises seront éligibles le 22 mars 2023



L'EPINE

Carte de suivi de déploiement -



10/03/2023 08:24:59

IPE

- Déployée

- En cours de déploiement

- A déployer

1:18,056

0 0.1 0.2 0.4 mi

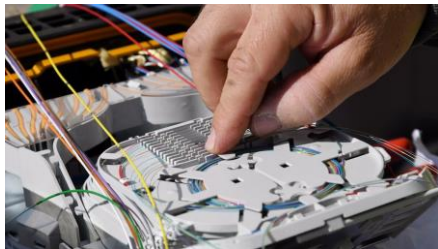
0 0.17 0.35 0.7 km

Service Carto XpFibre

Map data © OpenStreetMap contributors, Microsoft, Facebook, Inc. and its affiliates, Esri Community Maps contributors, Map layer by Esri |

COMMUNE	Nb de prises cibles	DÉPLOIEMENT À DATE
MEREUIL	82	54

Les 54 prises sont éligibles depuis le 7 mars 2023



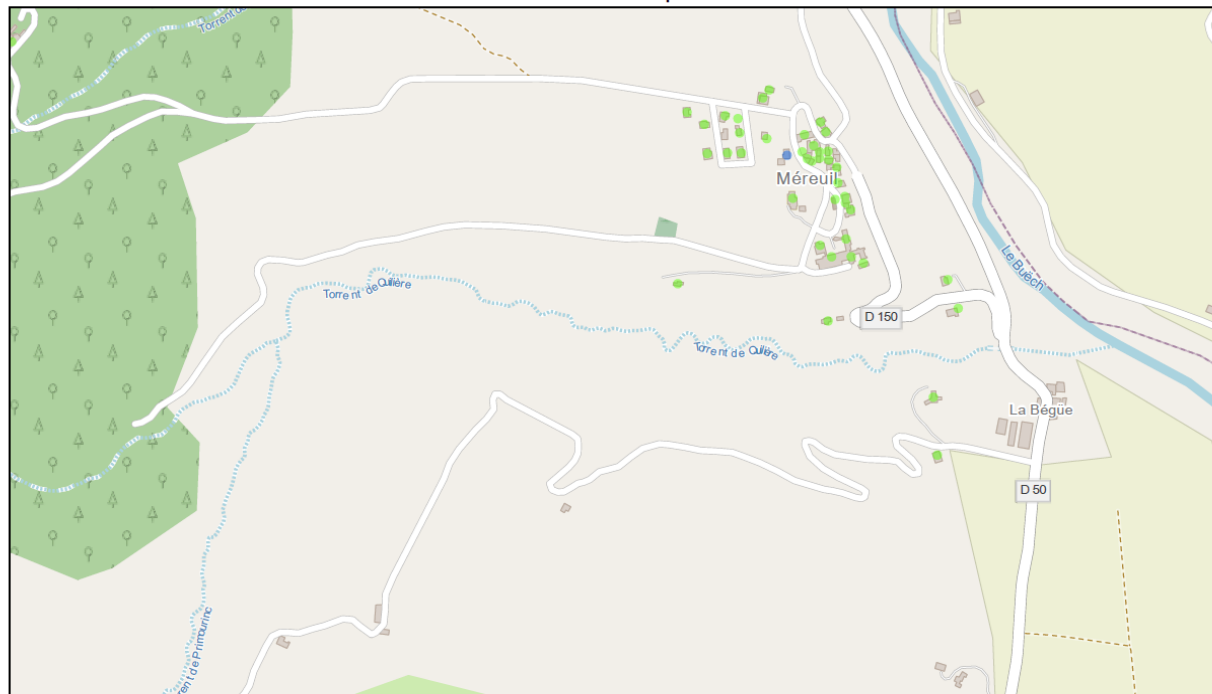
2 commandes en cours



03

MEREUIL

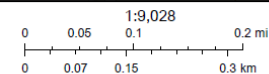
Carte de suivi de déploiement -



10/03/2023 08:22:49

IPE

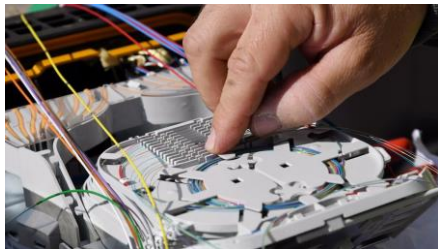
- Déployée
- A déployer



Map data © OpenStreetMap contributors, Microsoft, Facebook, Inc. and its affiliates, Esri Community Maps contributors, Map layer by Esri

COMMUNE	Nb de prises cibles	DÉPLOIEMENT À DATE
MONTCLUS	56	56

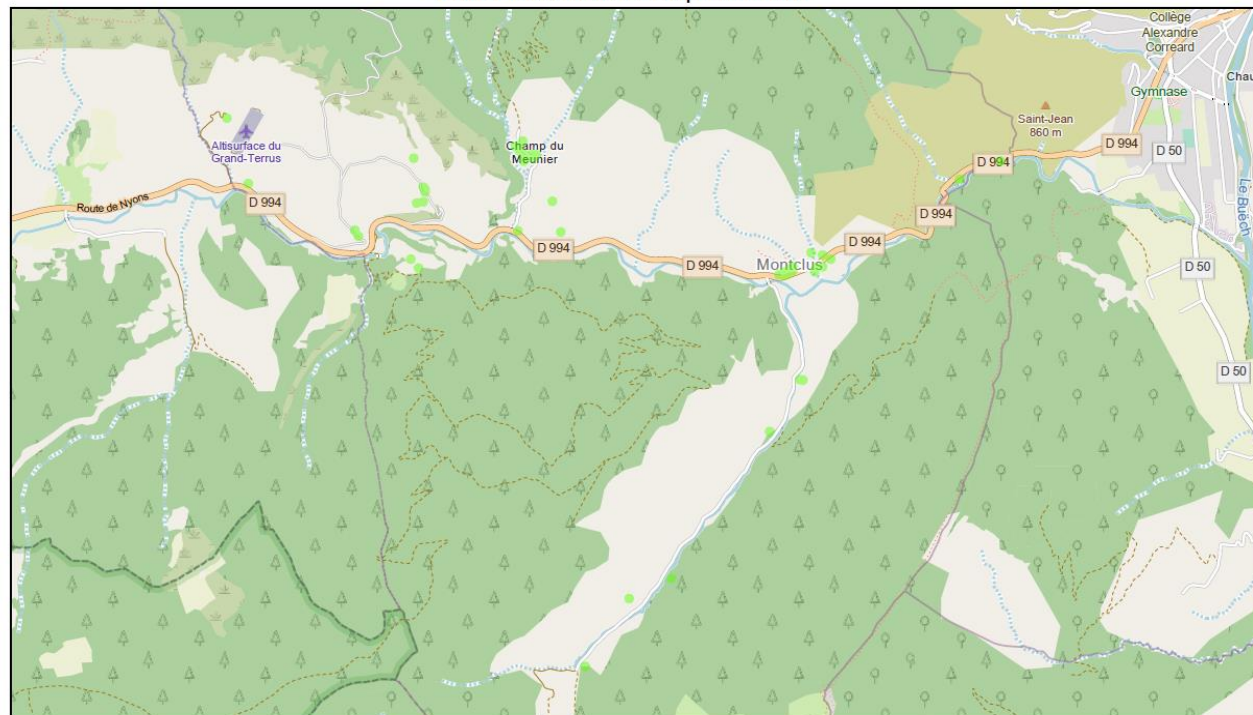
Les 56 prises sont éligibles depuis le 7 mars 2023



03

MONTCLUS

Carte de suivi de déploiement -



10/03/2023 08:27:55

IPE

● Déployée

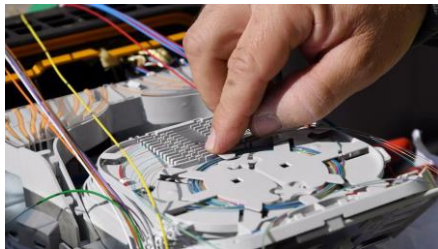
1:36,112

0 0.2 0.4 0.8 mi
0 0.35 0.7 1.4 km

Map data © OpenStreetMap contributors, Microsoft, Facebook, Inc. and its affiliates, Esri Community Maps contributors, Map layer by Esri

COMMUNE	Nb de prises cibles	DÉPLOIEMENT À DATE
MONTROND	41	37

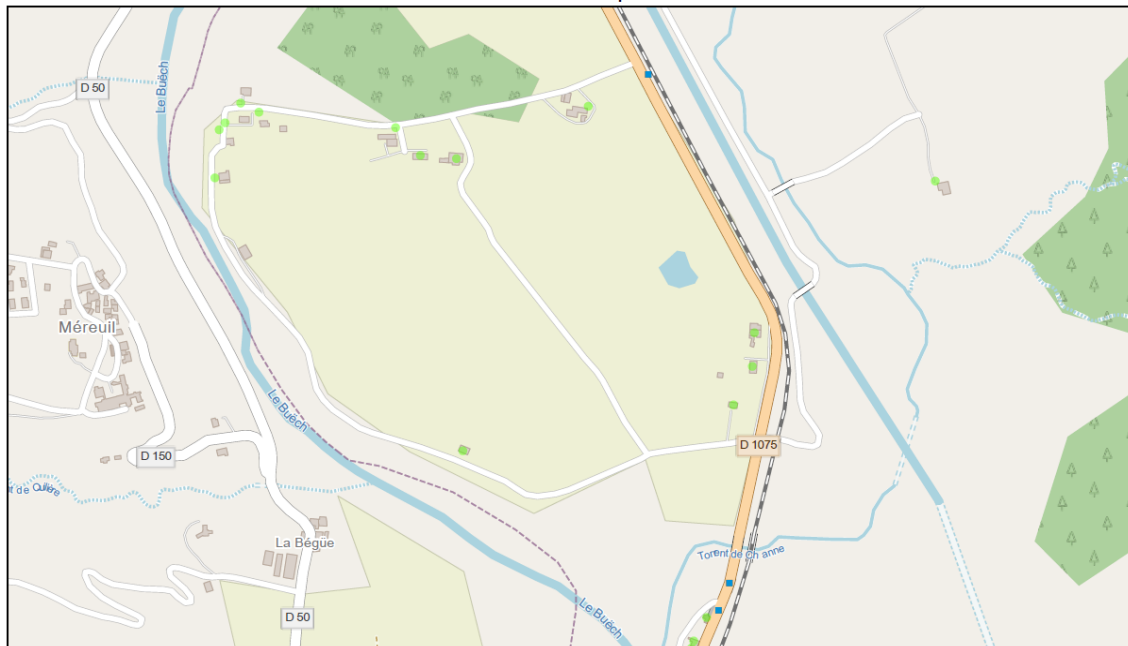
Les 37 prises sont éligibles depuis le 7 mars 2023



03

MONTROND

Carte de suivi de déploiement -



10/03/2023 08:44:27

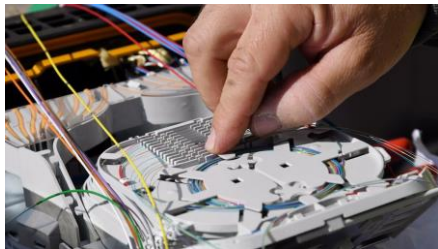
IPE

● Déployée

1:9,028
0 0.05 0.1 0.2 mi
0 0.07 0.15 0.3 km
Map data © OpenStreetMap contributors, Microsoft, Facebook, Inc. and its affiliates, Esri Community Maps contributors, Map layer by Esri

COMMUNE	Nb de prises cibles	DÉPLOIEMENT À DATE
LA PIARRE	104	87

Les 87 prises sont éligibles depuis le 7 mars 2023



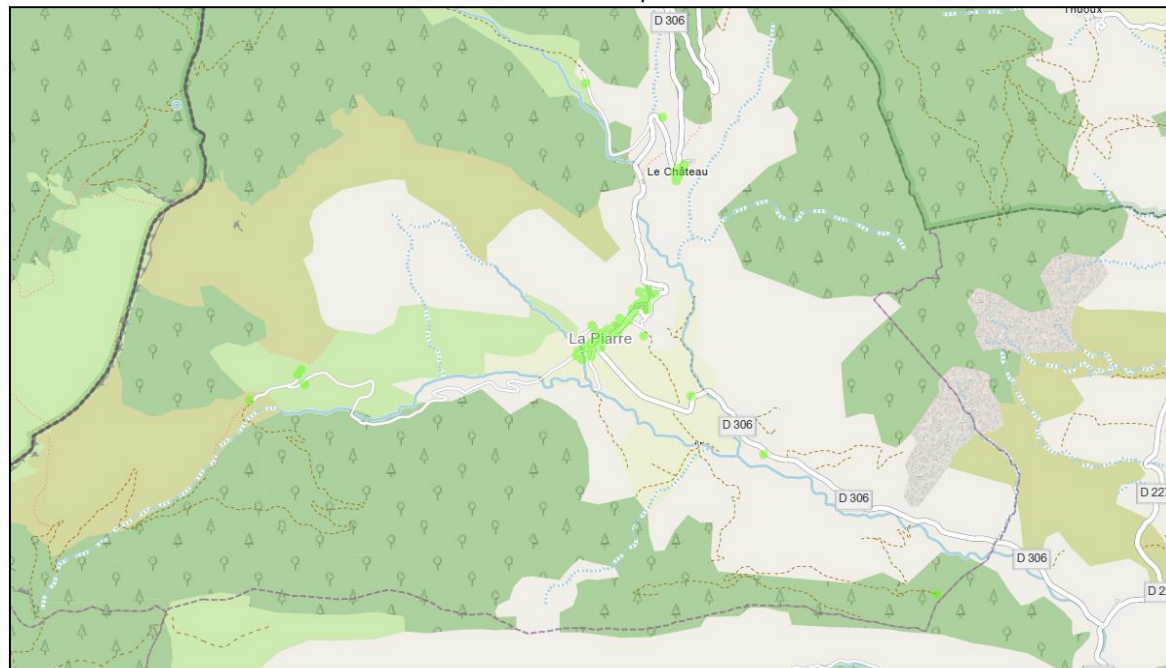
2 commandes en cours



03

LA PIARRE

Carte de suivi de déploiement -



10/03/2023 08:28:46

IPE

● Déployée

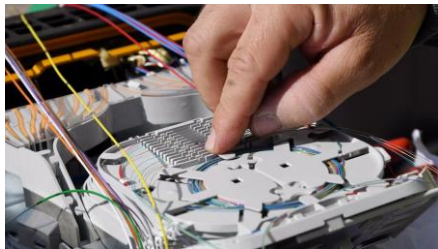
1:36,112
0 0.2 0.4 0.8 mi
0 0.35 0.7 1.4 km

Map data © OpenStreetMap contributors, Microsoft, Facebook, Inc. and its affiliates, Esri Community Maps contributors, Map layer by Esri

03 SERRES

COMMUNE	Nb de prises cibles	DÉPLOIEMENT À DATE
SERRES	973	838

Les 838 prises sont éligibles depuis le 7 mars 2023



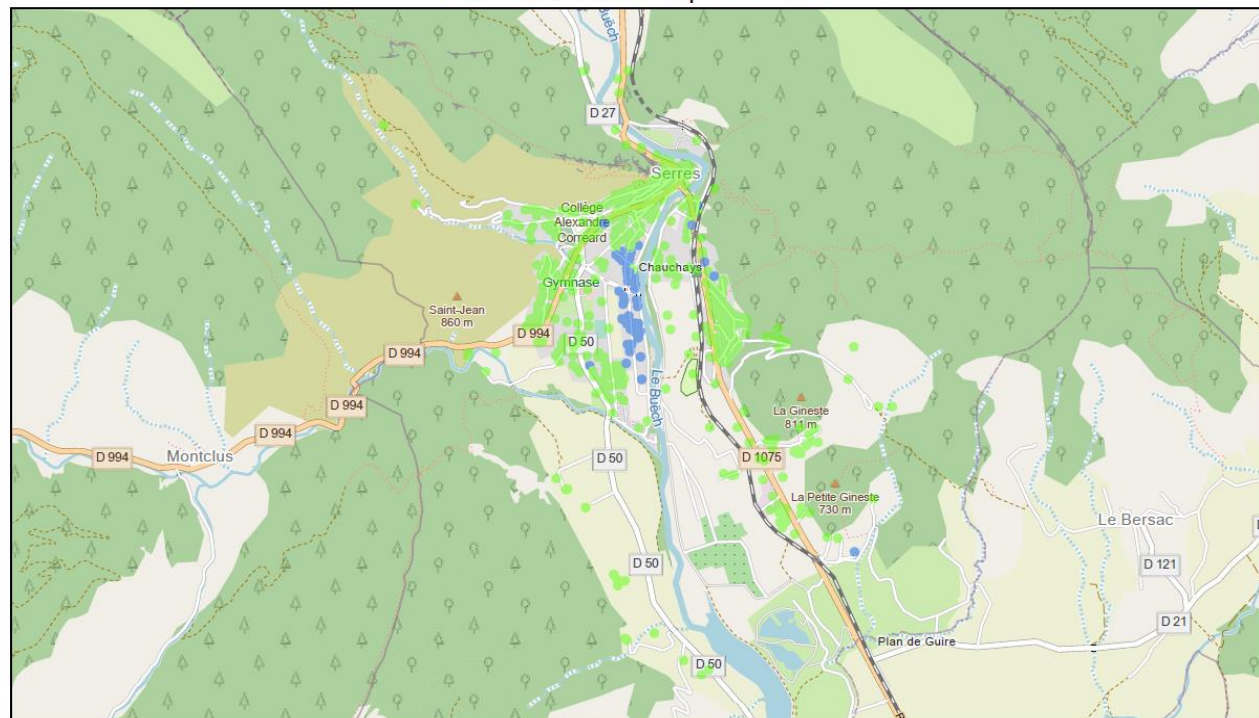
5 clients déjà raccordés
et 23 en cours



03

SERRES

Carte de suivi de déploiement -



10/03/2023 08:29:42

IPE

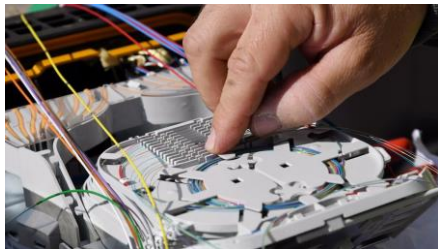
En cours de déploiement

Déployée

A déployer

COMMUNE	Nb de prises cibles	DÉPLOIEMENT À DATE
SIGOTTIER	85	79

Les 79 prises sont éligibles depuis le 7 mars 2023



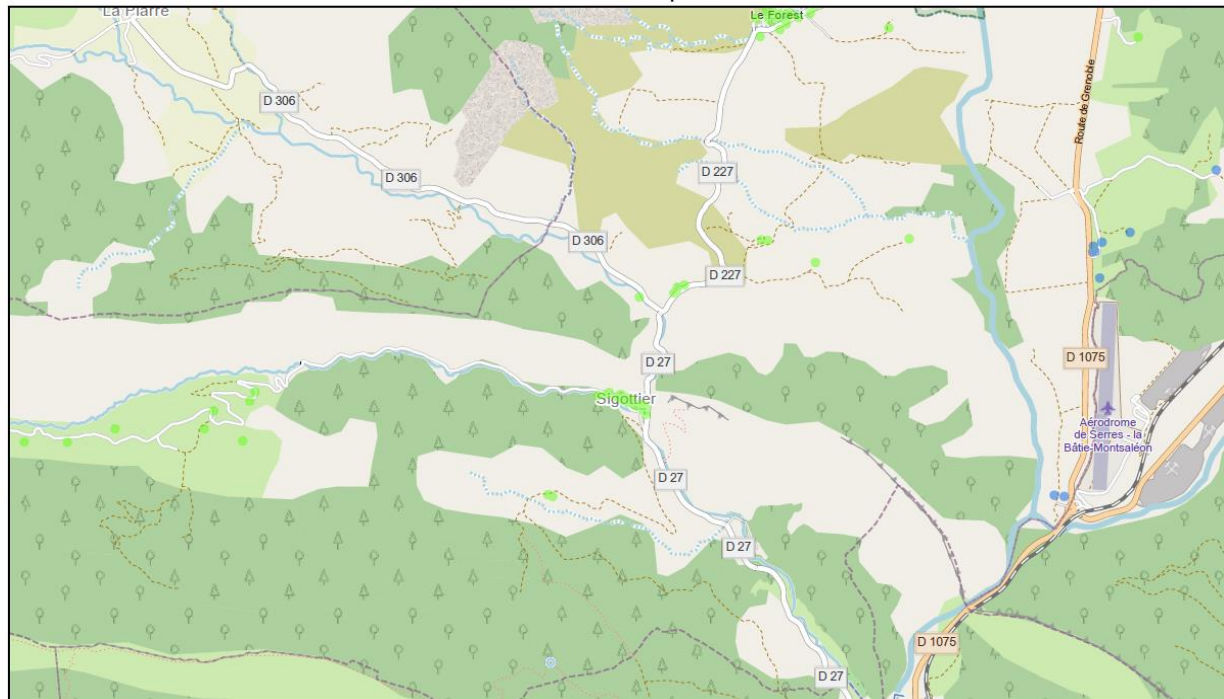
7 raccordements en cours



03

SIGOTTIER

Carte de suivi de déploiement -



10/03/2023 08:30:40

IPE

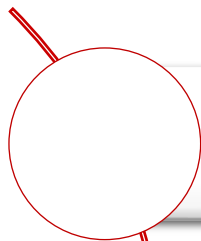
- Déployée
- A déployer

1:36,112
0 0.2 0.4 0.8 mi
0 0.35 0.7 1.4 km
Map data © OpenStreetMap contributors, Microsoft, Facebook, Inc. and its affiliates, Esri Community Maps contributors, Map layer by Esri

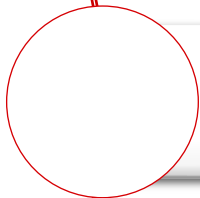
04

LES USAGES ET L'ELIGIBILITE

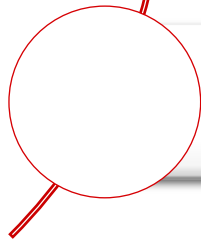
LES CARACTERISTIQUES DE LA FIBRE OPTIQUE



Un fil de verre plus fin qu'un cheveu qui conduit la lumière



Transporte de très grandes quantités de données à la vitesse de la lumière sur des milliers de kilomètres



Fait 7 fois le tour de la Terre en 1 seconde !

04

DES USAGES ET DES CONTENUS EN SIMULTANÉ

- Des débits plus élevés, de meilleures qualités et symétriques :
 - **400 x plus rapide que l'ADSL**
 - Pas d'atténuation du signal avec la distance
 - Insensible aux perturbations électromagnétiques
 - Débits montants très rapides
- Un accès internet **ultra rapide** : téléchargement d'un film en 7 secondes, mise en ligne de 100 photos en 5 secondes
- La TV en **haute définition 4K** et en 3D comme au cinéma
- Des nouveaux usages (télétravail, télémedecine, domotique ...)

**7 écrans
connectés
par foyer**

04 TESTER VOTRE ELIGIBILITE (menu déroulant)

Exemple avec l'office du tourisme
de SERRES

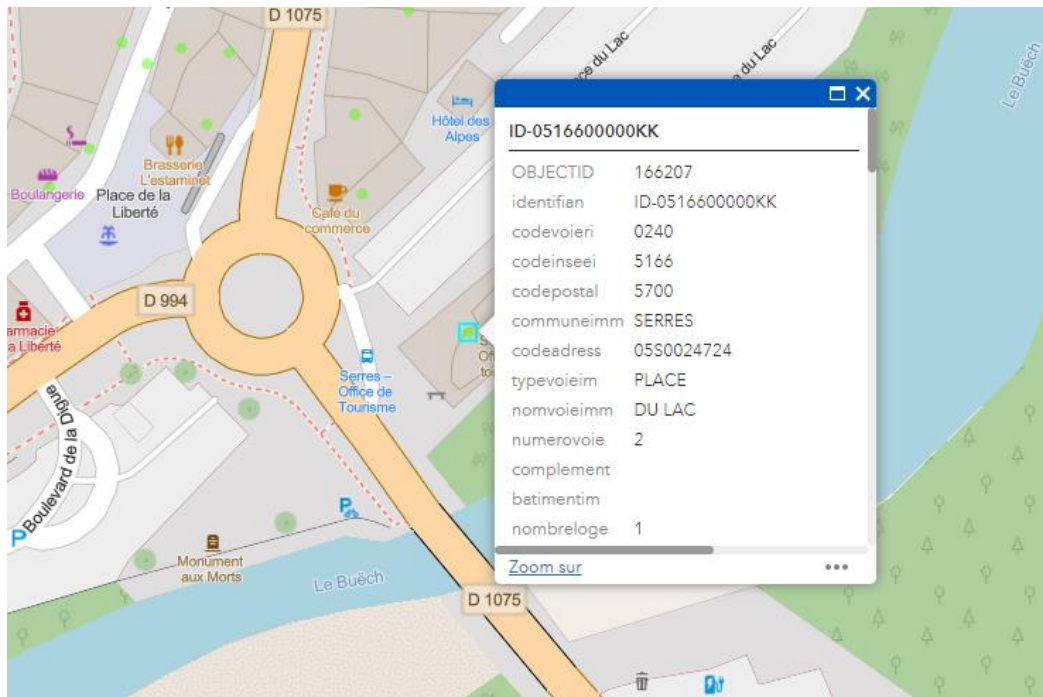
Sur LaFibre05

The screenshot displays the 'TEST D'ÉLIGIBILITÉ' page on the LaFibre05 website. The header includes the site logo, navigation links (ACCUEIL, TEST D'ÉLIGIBILITÉ, LE PROJET, LA FIBRE ET VOUS, L'ARRIVÉE DE LA FIBRE, UNE QUESTION?), and a search icon. A decorative banner with colorful fiber optic lines is at the top. The main content area features the 'LA FIBRE 05' and 'xpFibre' logos, followed by the heading 'Testez votre éligibilité ci-dessous :'. A warning note states: 'Attention, dans le menu déroulant ci-dessous n'apparaissent que des villes avec les premières prises raccordées à la Fibre.' Below this is a form with three dropdown menus: 'SERRES' (selected), 'PLACE' (selected), and 'DU LAC' (selected), with a '2' in a box below. A blue arrow points down with the text 'Vous êtes éligible, abonnez vous ! à partir du 07/03/2023'. To the left, an 'Information - Point d'attention' section explains that users must have a valid address and provides an example: '451 chemin de la Lavande'. At the bottom left, a map interface shows the location of Serres on a map of the 05 department, with a legend for administrative limits and fiber opening dates. A note at the bottom right says: 'Si vous êtes éligible (voir ci-dessus), cliquez sur le logo de l'Opérateur de votre choix *'. An 'OK' button is at the bottom right.

04 TESTER VOTRE ELIGIBILITE (carte interactive)

Exemple avec l'office du tourisme
de SERRES

Sur LaFibre05



04

SUIS-JE ÉLIGIBLE À LA FIBRE ?

Exemple sur le site du FAI SFR pour l'office de tourisme de SERRES

Je teste mon éligibilité à la box SFR pour bénéficier des offres

2 PLACE DU LAC, 05700 SERRES



Tester

En savoir plus sur l'éligibilité >

04

SUIS-JE ÉLIGIBLE À LA FIBRE ?

Exemple sur le site du FAI SFR pour l'office de tourisme de SERRES



La Fibre est disponible

2 PLACE DU LAC, 05700 SERRES

Modifier >

Raccordement en fibre optique avec terminaison optique

SUIS-JE ÉLIGIBLE À LA FIBRE ?

Exemple sur le site du FAI ORANGE pour l'office de tourisme de SERRES



orange Mobiles et forfaits Internet Packs Internet + Mobile Télésurveillance TV e

Fibre, ADSL/VDSL ou 4G Home

Vérifiez l'éligibilité d'un logement

2 PLACE DU LAC, 05700 SERRES [Modifier >](#)

 La fibre est disponible à l'adresse 2 PLACE DU LAC, 05700 SERRES.
[En savoir plus sur la fibre >](#)

[Continuer](#)

05

L'INSTALLATION A DOMICILE

LE RDV DE RACCORDEMENT

Le raccordement consiste à installer une fibre optique pour relier le logement au réseau fibre depuis le boîtier (PBO) situé dans la rue ou dans les parties communes dans le cas d'un immeuble.

Cela nécessite des travaux (installer une fibre depuis le PBO situé à l'extérieur jusqu'à la pièce principale du logement où se trouve en général la box).

Selon **si vous êtes en immeuble** (comprenant au moins 3 logements distincts) **ou en maison**, le raccordement se réalisera différemment.

En cas d'échec pour passer la fibre optique dans le fourreau sur le terrain privé, c'est au propriétaire du terrain de mettre à disposition un fourreau ou d'effectuer la réparation

LE RDV DE RACCORDEMENT



EN IMMEUBLE

Le technicien **pose une Fibre optique entre le boîtier d'étage et l'appartement.**

Il fera circuler le câble de la fibre sur le palier **en apparent** le long du plafond ou sur une plinthe ou dans une goulotte si existante.

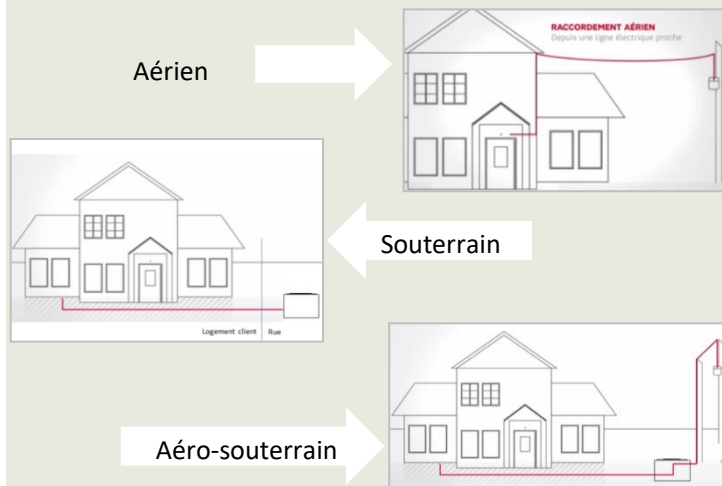
Puis il pénétrera dans le logement en réalisant un **perçement discret (6 mm environ) au dessus de la porte d'entrée** ou en utilisant les gaines techniques si elles sont disponibles, tout en respectant l'esthétique des parties communes et du logement

EN MAISON



Le technicien **pose une Fibre optique entre le PBO extérieur et le logement.**

Il y a 3 types de raccordement possibles selon la situation du point de branchement optique :



05 L'INSTALLATION DANS LE LOGEMENT

Tout commence au niveau de la chambre ou poteau Télécom (là où se situe le PBO)

Mise en place de l'aiguille

Passage de la fibre avec l'aiguille

Pose de la PTO dans le logement et soudure de la fibre optique

Soudure de la fibre au niveau du PBO

Installation d'une jarretière au niveau de l'armoire de rue (PM)

Activation de la ligne

Contrôle du signal et mesure du bilan optique

Installation de la box/décodeur et mise en service.



06

BOUTIQUES OPERATEURS

LES BOUTIQUES PROCHES DE CHEZ VOUS



- Boutique SFR – CCIAL LECLERC, 05000 Gap



- Boutique Orange – 11 Rue Carnot– 05000 Gap



- Boutique Bouygues Télécom – 1 bis Rue Dominique Villars – 05000 Gap



- Borne interactive Free – 28 Bd d’Orient– 05000 Gap

MERCI

