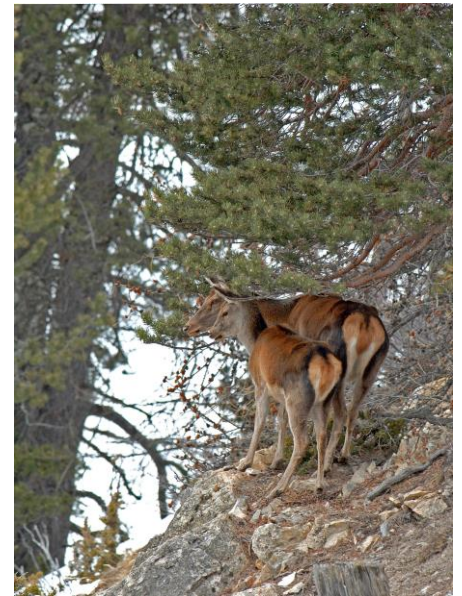




UG N°18
2017



Fédération Départementale des Chasseurs
Des Hautes Alpes.

SUIVI DES POPULATIONS DE CERVIDES

DANS LE SERROIS - ROSANNAIS

OBJECTIF VISE :

Suivre la tendance d'évolution des effectifs des populations de cerf et de chevreuil sur la zone de référence

Compte Rendu des sorties Nocturnes des et 21 Mars, 28 mars et 3 avril 2017

Mise en œuvre et appui techniqueFédération des Chasseurs des Hautes Alpes.

Responsable techniqueD.GUILLET, Technicien cynégétique.

DestinatairesConseil Départemental de la Chasse et de la Faune Sauvage (CDCFS)



Maison de la Chasse – 62, route de Ste Marguerite- 05 000 Gap – Tel : 04.92.51.33.62 -. Fax : 04.92.51.82.80

PREAMBULE

Le suivi nocturne de la faune sauvage sur l'unité de gestion N°18 est dans sa sixième année. Les observations des cerfs, chevreuils, lièvres et renards permettent de mettre en évidence des niveaux d'abondance et l'évolution des effectifs nécessaires à la gestion cynégétique des espèces.

Pour le cerf, les résultats reposent sur le suivi des effectifs moyens, les effectifs maximums et minimums viennent compléter les résultats.

Pour le chevreuil, les résultats sont présentés sous forme d'indice kilométrique d'abondance moyen (IKA), l'IKA maximum et minimum vient compléter les résultats.

Aucune modification n'est survenue par rapport à 2015, le circuit montagne n'est plus parcouru.

DESCRIPTIF DE L'UNITE DE GESTION

Surface totale/ : 35000 ha..... Surface favorable aux cervidés : 35000 ha dont 28000 boisés.

ZONE PROSPECTEE

3 circuits traverseront les communes **Bruis, Montmorin, Ste Marie de Rosans, L'Epine, Ribeyret, Montjay, Sorbiers St André de Rosans.**

N° Circuit	1	2	4	1
Nom Circuit	Grand Bois	Vallée de l'Oule	Vallée de l'Eygues	Montagne
Distance éclairée	30,7 km	30,5 km	36,3 km	19 km
Distance parcourue	47 km	43 km	53 km	56 km

Le Circuit N°1, Grand Bois, traverse les communes L'Epine, Ribeyret, Montjay.

Le Circuit N°2, Vallée de l'Oule, traverse les communes Bruis, Montmorin, Ste Marie de Rosans,

Le Circuit N°4, Vallée de l'Eygues, traverse les communes de Montjay, Sorbiers St André de Rosans.

PARTICIPATION (Cf. Annexe N°1)

Date le 21/03 28/03 3/04

▣Fédération des Chasseurs (Service Technique) 1 1 1
▣Lieutenant de Louveterie 2 2 2
▣Office National de la Chasse et de la Faune Sauvage ... 1 1 1
Total Encadrement: ... 4 4 4

▣ACCA L'Epine 1 1 1
▣ACCA Ribeyret 1 1 2
▣AICA Sorbiers Montjay..... 3 3 3
▣ACCA Bruis..... 1 1 1
▣ACCA Montmorin 1 1 1
▣ACCA Ste Marie de Rosans 1 1 1
▣ACCA Ste Marie de Rosans 1 1 1
▣ACCA La Pierre 1 1 1
▣ACCA Sigottier 1 1 1

Total Chasseurs:..... 11 11 11

Total Général:..... 15 15 15

CONDITION METEO

Les conditions météorologiques du mois de mars et avril ont été clémentes, favorable à la pousse de l'herbe.

Sortie N°1 : Temps clair, Vent nul, T°C douce, 3°C, hauteur luzerne<5cm

Sortie N°2 : Temps clair, Vent nul, T°C douce 14°C. Hauteur luzerne<10cm

Sortie N°3 : Temps clair, vent nul, T°C douce, 9°C hauteur luzerne<15cm.

RESULTAT DES OBSERVATIONS CERFS.

L'Analyse des résultats s'effectue en regroupant les observations faites sur les 4 circuits qui représentent l'unité de gestion.

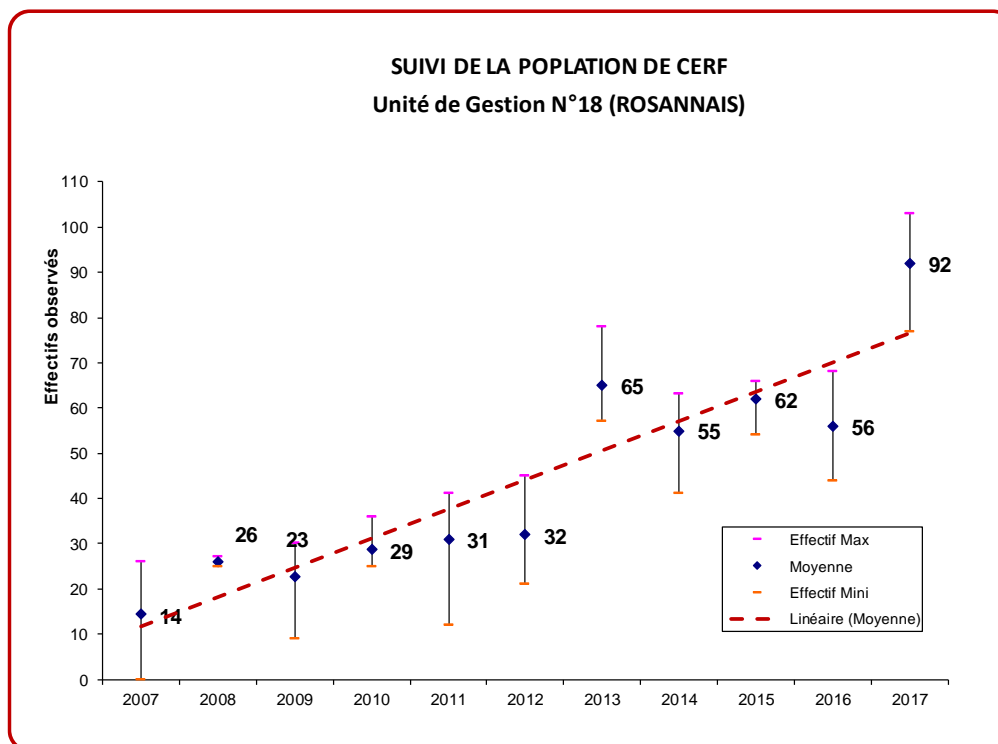
Numéro Circuit	CIRCUIT CERF	SORTIE 1				SORTIE 2				SORTIE 3			
		Mâle	Fem/jv	Non Identifié	Total	Mâle	Fem/jv	Non Identifié	Total	Mâle	Fem/jv	Non Identifié	Total
1	Grand Bois	9	23	3	35	6	8	10	24	1	16	15	32
2	Vallée de l'Oule	2	8	1	11	7	20		27	5	9	1	15
4	Vallée de l'Eygues	7	10	13	30	5	6	24	35	2	3	11	16
5	Montagne	6	5	9	20	4	10	3	17	6	8		14
TOTAL	TOTAL	24	46	26	96	22	44	37	103	14	36	27	77

A- Evolution des effectifs moyens par Unité de Gestion

Cette série de données nous renseigne sur l'évolution des effectifs moyens observés avec, pour chaque année, le maximum et le minimum d'animaux observés.

N° SORTIE	2007	2008	2009	2010	2011	2012	2013	2014	2015	2016	2017
SORTIE 1	0	29	30	34	42	45	65	81	66	68	96
SORTIE 2	17	45	37	25	49	36	66	66	66	44	103
SORTIE 3	26		9	39	18	25	85	43	54	56	77
	14	37	25	33	36	35	72	63	62	56	92

En 2015 et 2016 le circuit montagne n'a pas été parcouru



Au printemps 2017, au cours des trois sorties, il a été observé 92 cerfs en moyenne sur l'ensemble des quatre circuits pour un total de 118.5 kilomètres éclairés.

Les effectifs moyens des cerfs observés sur l'unité de gestion augmentent. On observe toutefois des différences entre circuits. Globalement on observe une progression spatiale sur l'unité de gestion

Indicateurs de la population sur l'unité de gestion en 2015

- le niveau d'abondance est bon.
- La tendance des effectifs des trois dernières années est stable.
- La tendance des effectifs des six dernières années est en progression.

Evolution des effectifs moyens par Circuits en 2015

- Grand Bois : les effectifs observés sont stable.
- Vallée de l'Oule : les effectifs observés sont en baisse
- Vallée de l'Eygues: les effectifs observés progressent.

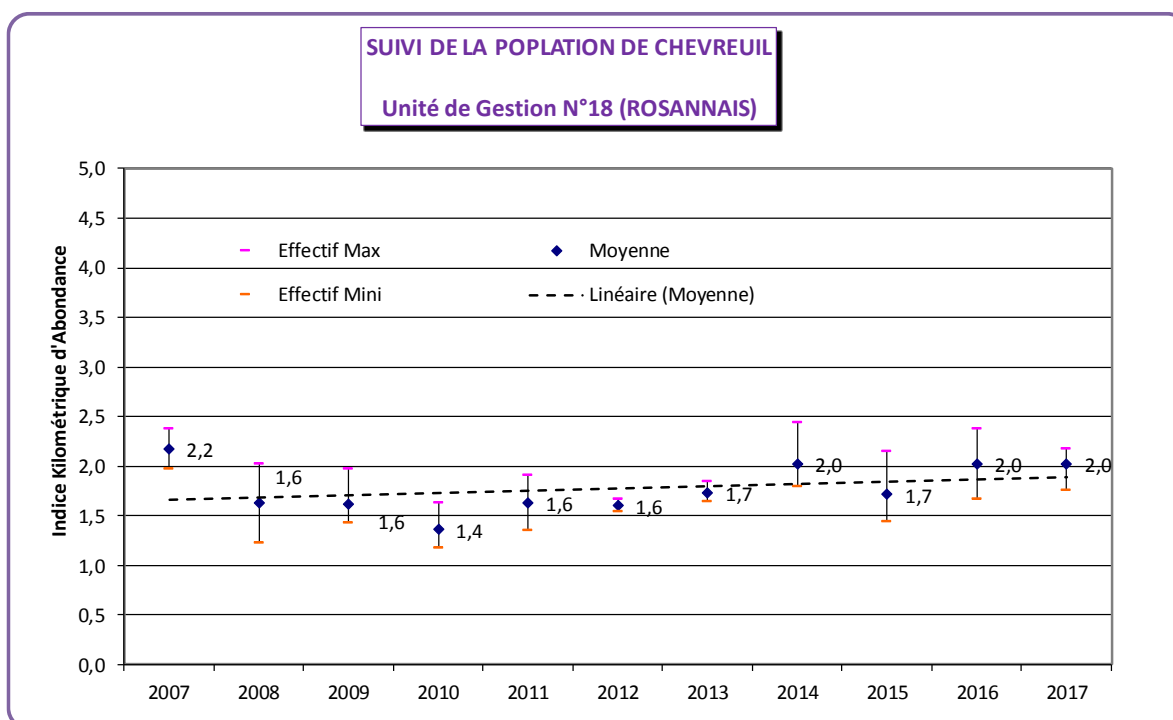
RESULTAT DES OBSERVATIONS CHEVREUIL

Le suivi de la population est basé sur les effectifs moyens d'animaux observés chaque année. Le niveau d'abondance est calculé en faisant la moyenne des trois sorties pour limiter les biais liés à la météo et à l'état de la végétation. L'effectif moyen observé est rapporté à la distance parcourue et le résultat est exprimé sous la forme d'un indice kilométrique d'abondance qui est un nombre de chevreuils observés par kilomètre.

Numéro Circuit	CIRCUIT CHEVREUIL	SORTIE 1				SORTIE 2				SORTIE 3			
		Mâle	Fem/jv	Non Identifié	Total	Mâle	Fem/jv	Non Identifié	Total	Mâle	Fem/jv	Non Identifié	Total
1	Grand Bois	13	48	24	85	25	38	25	88	9	7	29	45
2	Vallée de l'Oule	13	13	18	44	12	29	14	55	20	18	12	50
4	Vallée de l'Eygues	17	32	17	66	11		60	71	10		50	60
5	Montagne	12	31	13	56	20	12	12	44	15	25	13	53
TOTAL	TOTAL	55	124	72	251	68	79	111	258	54	50	104	208

B- Evolution de l'Indice d'Abondance sur l'Unité de Gestion

N° SORTIE	2007	2008	2009	2010	2011	2012	2013	2014	2015	2016	2017
SORTIE 1	0	101	169	152	226	189	218	213	151	199	251
SORTIE 2	145	166	233	139	192	182	202	289	140	232	258
SORTIE 3	121		171	193	160	197	194	217	210	162	208
	89	134	191	161	193	189	205	240	167	198	239



Au printemps 2017, au cours des trois sorties, il a été observé 239 chevreuils en moyenne sur l'ensemble des trois circuits pour un total de 118,5 kilomètres éclairés, soit 2,0 chevreuil par kilomètre.

Le suivi des effectifs chevreuils à l'échelle de la population fait apparaître des fluctuations d'une année à l'autre, c'est pourquoi il convient d'analyser les résultats par période de trois ans.

Indicateurs de la population sur l'unité de gestion en 2015

- le niveau d'abondance est moyen.
- La tendance des effectifs des trois dernières années est stable
- La tendance des effectifs des six dernières années est en hausse.

Evolution de l'indice d'abondance par Circuit en 2015

- Grand Bois : niveau de population moyen, tendance à la hausse.
- Vallée de l'Oule : niveau de population moyen, tendance à la stabilité.
- Vallée de l'Eygues: niveau de population moyen, tendance à la hausse.

CONCLUSION

Les suivis nocturnes de la faune sauvage dans le Rosannais nous livrent des informations importantes sur l'installation de la population de cerfs. Ce printemps nous avons eu confirmation d'une augmentation significative des effectifs observés.

Le suivi réalisé sur le chevreuil fait apparaître un niveau de population considéré comme moyen, on observe un retour à la stabilité en 2016.

Les observations de cerfs sont stables avec une hausse observées sur le circuit de la vallée de l'Eygues tandis qu'une baisse est observée sur la vallée de l'Oule.

Le plan de chasse triennal chevreuil a été révisé en 2016.

Le tableau de bord de l'unité de gestion est consultable sur le site internet dans la rubrique ressources et documents.

Les tendances des effectifs de cervidés seront actualisées en 2018 pour la révision du triennal en 2019.

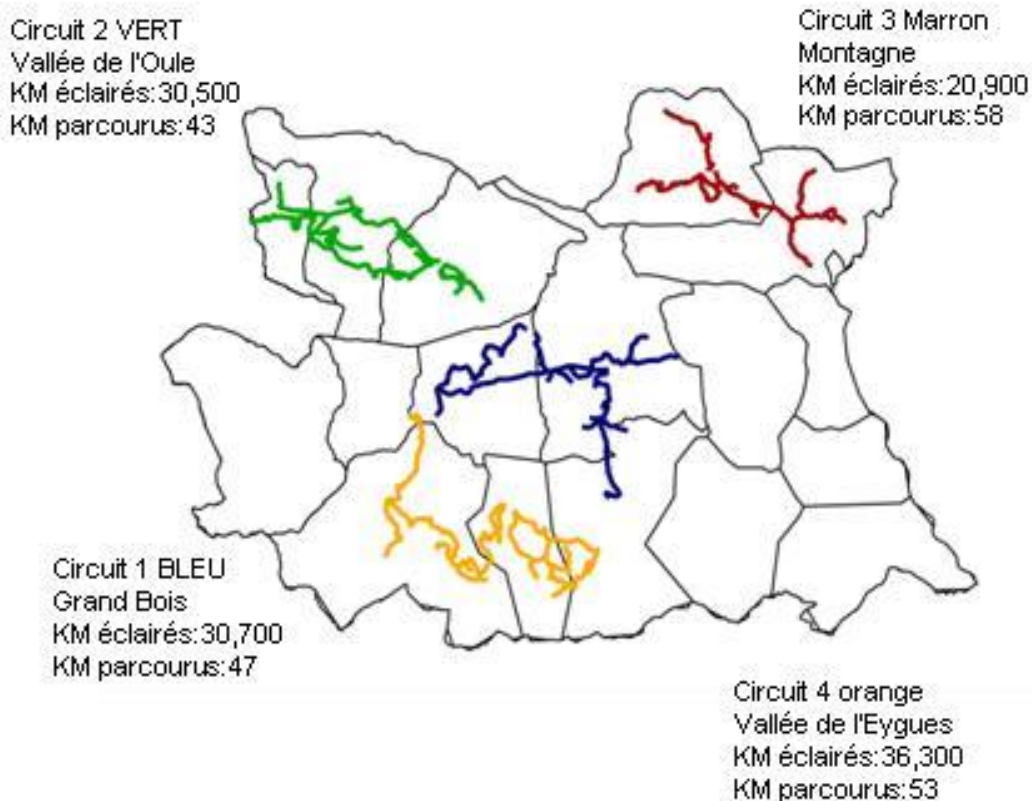
REMERCIEMENTS

Cette opération a bénéficié de l'appui technique de l'Office National de la Chasse et De La Faune Sauvage, de l'office national des Forêts et des louvetiers.

Nous remercions les présidents de sociétés de chasse ainsi que les chasseurs qui ont mis à disposition leur véhicule tout terrain pour ces suivis.

A Gap le 11 mai 2017
Le Service Technique
D.GUILLET

Annexe N° 11 Circuits prospectés



ANNEXE VEHICULES UTILISES

SORTIE N°1				
N° CIRCUIT	NOM CIRCUIT	TYPE	IMMATRICULATION	NOM PRENOM
1	Grand Bois	NISSAN TERRANO	AP 072 GE	FDC05
2	Vallée de l'Oule	NISSAN XTRAIL	BN546PE	ONCFS
3	Montagne	MITSUBICHI	BE118XT	VALLON ALAIN
4	Vallée De l'Eygues	TOYOTA	DN 992 QS	AUREL PATRICK

SORTIE N° 2				
N° CIRCUIT	NOM CIRCUIT	TYPE	IMMATRICULATION	NOM PRENOM
1	Grand Bois	NISSAN TERRANO	AP 072 GE	FDC05
2	Vallée de l'Oule	NISSAN XTRAIL	BN546PE	ONCFS
3	Montagne	MITSUBICHI	BE118XT	VALLON ALAIN
4	Vallée De l'Eygues	TOYOTA	DN 992 QS	AUREL PATRICK

SORTIE N°3				
N° CIRCUIT	NOM CIRCUIT	TYPE	IMMATRICULATION	NOM PRENOM
1	Grand Bois	NISSAN TERRANO	AP 072 GE	FDC05
2	Vallée de l'Oule	NISSAN XTRAIL	BN546PE	ONCFS
3	Montagne	MITSUBICHI	BE118XT	VALLON ALAIN
4	Vallée De l'Eygues	TOYOTA	DN 992 QS	AUREL PATRICK

ANNEXE LES PARTICIPANTS

SORTIE N°1						
N° CIRCUIT	NOM CIRCUIT	RESPONSABLE	CHAUFFEUR	ECLAIREUR 1	ECLAIREUR 2	ECLAIREUR 3
1	Grand Bois	GUILLET D FDC	ALLIER JF	BONNEFOY VINCENT	ALBERT JAN ETIENNE	
2	Vallée de l'Oule	BOMBAUD L ONCFS	REYMOND DIDIER ACCA	ALBIN JEAN LUC	MAESTRACHI J	
3	Montagne	MATHIEU J ONF	VALLON ALAIN	DEPEYRE JEAN	ESCALLIER GERARD	
4	Vallée De l'Eygues	MOSTACHETTI G . LOUV	AUREL PATRICK	FIORAVASTI L	BRUNET J	

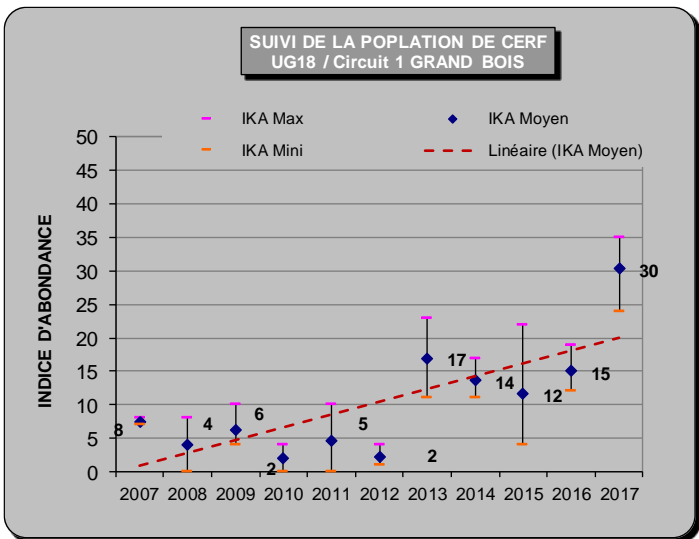
SORTIE N° 2						
N° CIRCUIT	NOM CIRCUIT	RESPONSABLE	CHAUFFEUR	ECLAIREUR 1	ECLAIREUR 2	ECLAIREUR 3
1	Grand Bois	BLANCHOZ LIONEL FDC	AUBERIC ANDRE	MOSTACHETTI LUCAS	TRUPHEMUS JM	
2	Vallée de l'Oule	BOMBAUD L ONCFS	REYMOND DIDIER ACCA	COUSIN ERIC	BURGOS F	
3	Montagne	MATHIEU J ONF	VALLON ALAIN	DEPEYRE JEAN	ESCALLIER GERARD	
4	Vallée De l'Eygues	MOSTACHETTI G . LOUV	AUREL PATRICK	ALLEGRE	BRUNET J	

SORTIE N°3						
N° CIRCUIT	NOM CIRCUIT	RESPONSABLE	CHAUFFEUR	ECLAIREUR 1	ECLAIREUR 2	ECLAIREUR 3
	Grand Bois	GALVIN PF. FDC	TRUPHEMUS	BONNEFOY VINCENT	ABERT RAYMOND	
1	Vallée de l'Oule	BOMBAUD L ONCFS	REYMOND DIDIER ACCA	AUBEPART ANDRE	COUSIN S	
2	Montagne	MATHIEU J ONF	VALLON ALAIN	DEPEYRE JEAN	ESCALLIER GERARD	
4	Vallée De l'Eygues	MOSTACHETTI G . LOUV	AUREL PATRICK	TOUAT GILLES	BARLE Y.	

Annexe N°2 : Effectifs moyens de cerfs observés par circuit

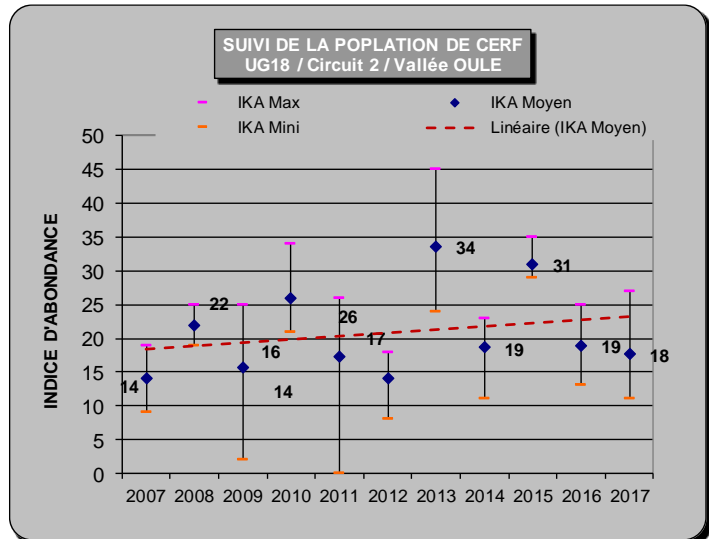
CIRCUIT GRAND BOIS

N° SORTIE	2011	2012	2013	2014	2015	2016	2017
SORTIE 1	10	4	11	17	22	12	35
SORTIE 2	4	1	17	11	4	19	24
SORTIE 3	0	2	23	13	9	14	32
Total	5	2	17	14	12	15	30



CIRCUIT VALLEE DE L'OULE

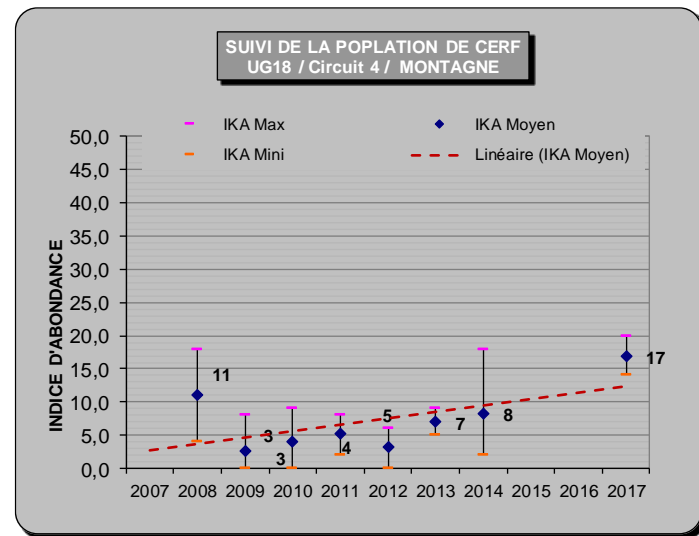
N° SORTIE	2011	2012	2013	2014	2015	2016	2017
SORTIE 1	26	16	24	23	35	13	11
SORTIE 2	26	8	32	22	29	19	27
SORTIE 3	0	18	45	11	29	25	15
Total	17	14	34	19	31	19	18



CIRCUIT MONTAGNE

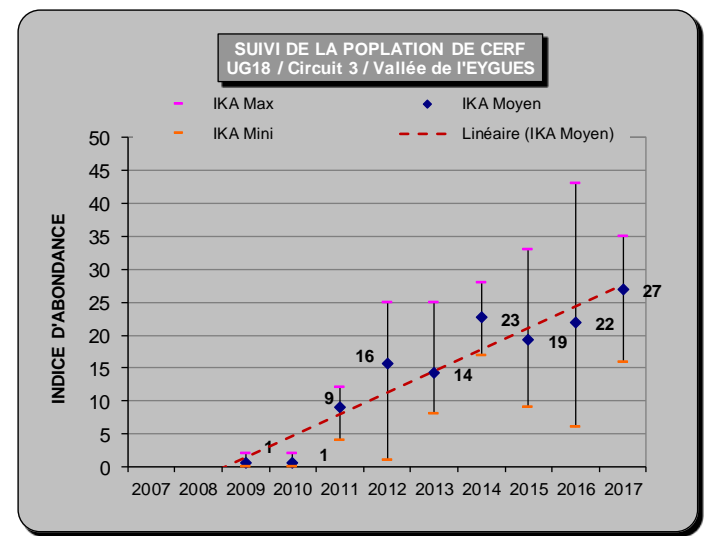
N° SORTIE	2011	2012	2013	2014	2015	2016	2017
SORTIE 1	2	0	5	18			20
SORTIE 2	8	6	9	5			17
SORTIE 3	6	4	7	2			14
Total	5	3	7	8			17

Circuit non parcouru en 2016



CIRCUIT HAUTE VALLEE DE L'EYGUES

N° SORTIE	2011	2012	2013	2014	2015	2016	2017
SORTIE 1	4	25	25	23	9	43	30
SORTIE 2	11	21	8	28	33	6	35
SORTIE 3	12	1	10	17	16	17	16
Total	9	16	14	23	19	22	27



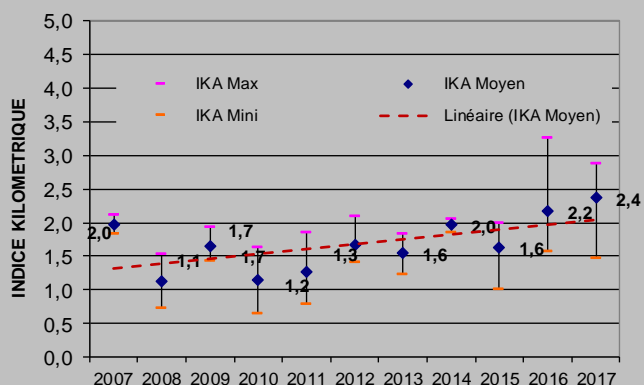
CIRCUIT GRAND BOIS

N° SORTIE	2011	2012	2013	2014	2015	2016	2017
SORTIE 1	57	64	56	61	59	52	85
SORTIE 2	35	47	49	63	31	100	88
SORTIE 3	24	43	38	57	61	48	45
Total	39	51	48	60	50	67	73

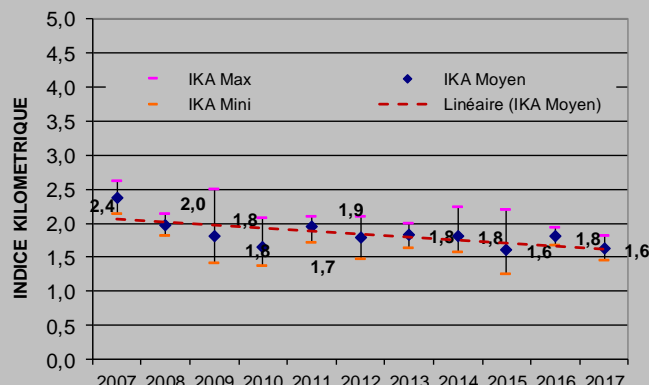
CIRCUIT VALLEE DE L'OULE

N° SORTIE	2011	2012	2013	2014	2015	2016	2017
SORTIE 1	62	64	50	48	43	59	44
SORTIE 2	52	45	57	68	38	55	55
SORTIE 3	64	54	61	50	67	51	50
Total	59	54	56	55	49	55	50

SUIVI DE LA POPLATION DE CHEVREUIL
UG18 / Circuit 1 GRAND BOIS



SUIVI DE LA POPLATION DE CHEVREUIL
UG18 / Circuit 2 / Vallée OULE



CIRCUIT MONTAGNE

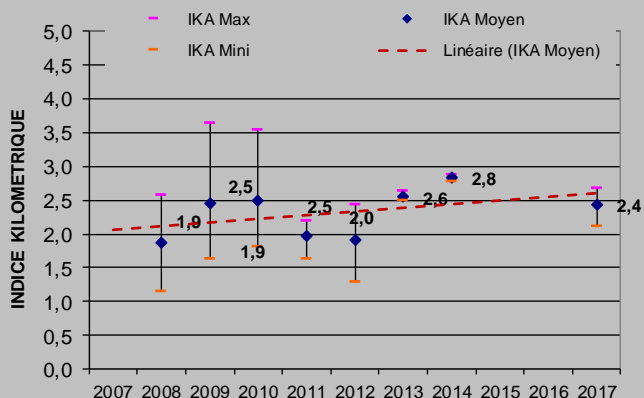
N° SORTIE	2011	2012	2013	2014	2015	2016	2017
SORTIE 1	44	27	53	58			56
SORTIE 2	46	42	55	60			44
SORTIE 3	34	51	52	60			53
Total	41	40	53	59			51

Circuit non parcouru en 2016

CIRCUIT HAUTE VALLEE DE L'EYGUES

N° SORTIE	2011	2012	2013	2014	2015	2016	2017
SORTIE 1	63	34	59	46	49	88	66
SORTIE 2	59	48	41	98	71	77	71
SORTIE 3	38	49	43	50	82	63	60
Total	53	44	48	65	67	76	66

SUIVI DE LA POPLATION DE CHEVREUIL
UG18 / Circuit 4 / MONTAGNE



SUIVI DE LA POPLATION DE CHEVREUIL
UG18 / Circuit 3 / Vallée de l'EYGUES

