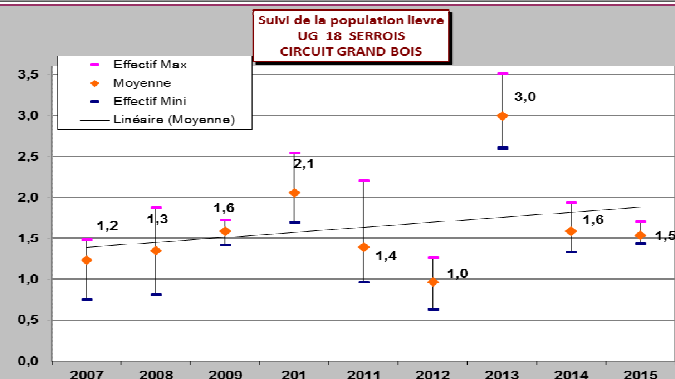




GRAND BOIS

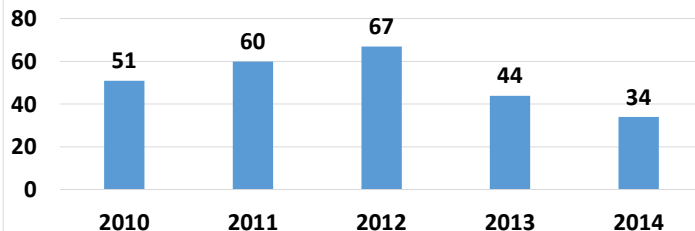
(L'EPINE/RIBEYRET)

LIEVRE COMMUN



Tendance des suivis sur les 4 dernières années : ↑

LIEVRES COMMUNS PRELEVES GRAND BOIS

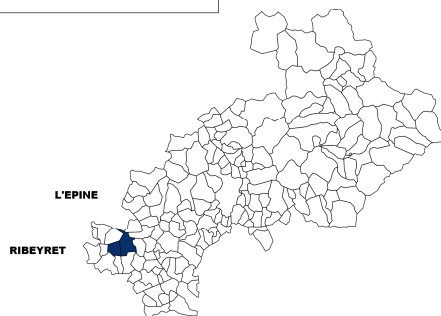


Tendance des prélèvements sur les 4 dernières années : ↓

CRISTALLINS : PAS D'ANALYSE

Localisation du circuit ina

Grand Bois



TERRITOIRE : RIBEYRET/L'EPINE

LINEAIRE ECLAIRE : 36,2 km



LIEVRE

Suivis de effectifs : Tendance des effectifs à la hausse sur les 4 dernières années. En 2015, avec un indice de 1,5 le niveau de la population est moyen.

Prélèvements : Ils sont en forte baisse sur les 4 dernières années, à noter un prélèvement de 34 en 2014 soit le plus faible depuis 5 ans.

Cristallins : Pas d'analyse



RENARD

Suivis de effectifs : Stabilité des effectifs, avec de grandes variations inter-annuelle.

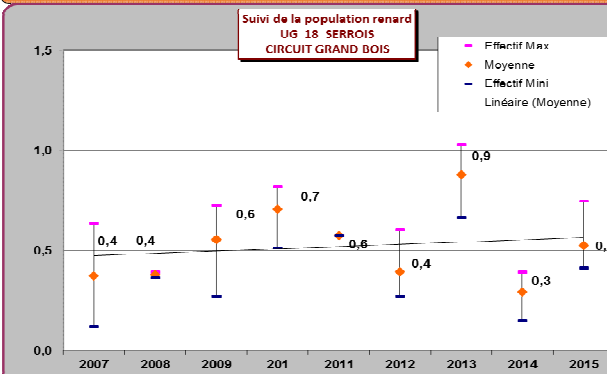
Prélèvements : Prélèvements à la chasse en baisse sur les 4 dernières années.

Piégeage : Peu de piégeage, réalisé uniquement

CONSEILS DE GESTION

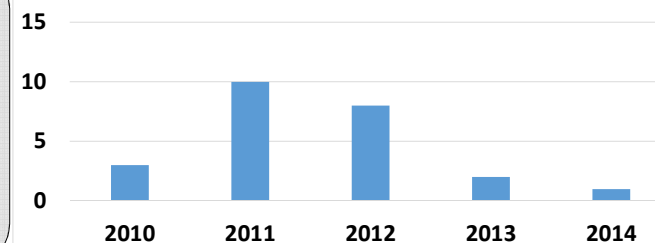
Augmenter la pression sur les prédateurs en piégeant sur les 3 territoires concernés.

RENARD ROUX



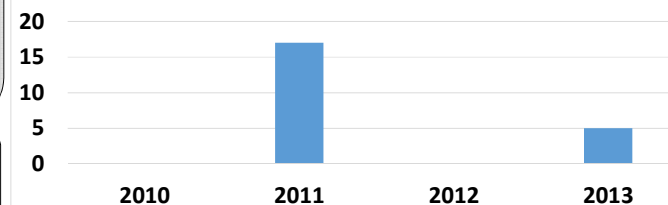
Tendance des suivis sur les 4 dernières années : →

RENARDS ROUX PRELEVES GRAND BOIS



Tendance des prélèvements sur les 4 dernières années : ↓

Evolution du piégeage renard GRAND BOIS



Tendance des prises sur les 4 dernières années : ↓